

EIN & KO OÜ

Muhu 8-94, 13912 TALLINN, TEL./ 5659370 / 5021307 /

Registrikood 11468114

MTR: EEH004762, EEO002196, EEJ002284, EEP001867, EEK000709, EPE000587

Töö nr: 2019-41

Tellija: Tallinn, Sääse tn 1 korteriühistu

Registrikood: 80132388

Kontaktisik: hr. Priit Loime

EHITISE AUDIT

Korterelamu rõdu-ja lodžapaneelide ning kinnituselementide seisukorra hinnang.

Hoone aadress: Sääse tn 1, Tallinn, Harju maakond



Kinnitas:
Volitatud ehitusinsener, tase 8

Elmet Ein
/allkirjastatud digitaalselt/

Koostas:
OÜ Ehituskonsult Grupp
Ehituspetsialist

Aleksei Solovjov
/allkirjastatud digitaalselt/

Kontrollis:
OÜ Ehituskonsult Grupp
Diplomeeritud ehitusinsener, tase 7

Vjatšeslav Mamona
/allkirjastatud digitaalselt/

Tallinnas, 2019.a.

SISUKORD

1.	ÜLDOSA	LK. 1
2.	ELAMU ASUKOHT JA TEHNILISED ANDMED EHITISREGISTRI JÄRGI	LK. 1-2
3.	HETKEOLUKORD	LK. 2-3
4.	AUDITI KÄIGUS TUVASTATUD PUUDUSED	LK. 3
5.	KOKKUVÕTE	LK. 4-5
6.	ILLUSTREERIVAD FOTOD	LK. 6-10
7.	RÕDU JA KINNITUSTE SKEEM	LK. 11
8.	ÜLEVAATUSE TABEL	LK. 12-68

1. ÜLDOSA

1.1. Käesolev töö käsitleb Harjumaal, Tallinnas, Säase tn 1 asuva elamu rõdu- ja lodžapaneelide ning kinnituselementide seisukorra tehnilist hinnangut.

1.2. Käesoleva töö eesmärk: anda ehitus-tehniline hinnang korterelamu fassaadil paiknevate rõdu- ja lodžapaneelidele ning kinnitustele ja määrata vajalike remonttööde teostamise soovituslik järjekord.

1.3. Käesoleva töö aluseks on: Tallinn, Säase tn 1 korteriühistu tellimus, mille alusel viidi ülevaatus läbi ajavahemikul 11.03 – 22.04.2019.a. Ülevaatuste kohta on koostatud akt koos iga korteri rõdu ja/või lodža ning kinnituste ülevaatusse tulemuste tabeliga.

1.4. Käesoleva ülevaatusse teostas ettevõtte OÜ Ehituskonsult Grupp ehitusspetsialist Aleksei Solovjov. Arvamuse koostasid OÜ Ehituskonsult Grupp ehitusspetsialist Aleksei Solovjov ja ehitusinsener Vjatšeslav Mamona.

Akti kontrollis volitatud ehitusinsener, tase 8, Elmet Ein.

Ülevaatusse juures viibisid korterite elanikud.

OÜ Ehituskonsult Grupp on registreeritud Majandustegevuse registris nr. EEK000458.

1.5. Antud töö käigus kasutatud normid ja dokumendid:

1.5.1. Ehitisregistri andmed.

1.5.2. Linnaarhiivi andmed.

1.5.3. Tarindi RYL 2000 „Ehitustööde üldised kvaliteedinõuded. Kande- ja piirdetarindid.“

1.5.4. „Hea Ehitustava“. Üldtunnustatud ehitusreeglid.

1.5.5. Ehitusseadustik, jõustunud 01.07.2015.a.

1.5.6. Ehitise auditi tegemise kord. Majandus- ja taristuministri 24.09.2015 määrus nr 116.

1.5.7. 9- kordne korteriga suurpaneel elumaja laiusorientatsiooniga, 4 sektsiooni arh. ehituslikud joonised, tüüp 1-464D-84 (1-464Д-84), Eesti Projekt.

1.5.7. Raudbetoon toodete projekteerimise normid «СНП П-В. I-66».

1.5.8. EVS-EN 1991-1-1:2002.

1.5.9. „1960...1990 ehitatud korterelamute rõdude esipiirdepaneelide tüüpide kaardistamine”. Koostas: Ehituskonstrueerimise ja Katsetuste OÜ, töö nr.: 1211P02.

1.5.10. „1960 – 1990 ehitatud korterelamute Rõdude ja lodžade raudbetoonist eenduvate esipiirdepaneelide uuring”. Koostas: Tehnilise Järelevalve Amet, Tallinn 2013.a.

1.5.11. Standard EN ISO 5817. Keevisliidete puudused (nõuded defektidele).

2. ELAMU ASUKOHT JA TEHNILISED ANDMED EHITISREGISTRI JÄRGI

2.1. Elamu tehnilised andmed ehitisregistri järgi.

- esmane kasutuselevõtt	ehitisregistris 2017.a.
- ehitisregistri kood	101018636
- korruste arv	9
- hoone ehitusalune pind	1 695 m ²
- maht	45 035 m ³
- suletud netopind	14 391,2 m ²

OÜ Ehituskonsult Grupp	Töö nr. 2019-41. Leht 1/68
MTR nr.: EEK000458	Aadress: Säase tn 1, Tallinn
Vastutav isik: ehitusinsener Vjatšeslav Mamona	Rõdu- ja lodžapaneelide ning kinnituselementide seisukorra hinnang
Koostas: ehitusspetsialist Aleksei Solovjov	Raporti esitamise kuupäev: 07.05.2019.a.

2.2. Hoone asukoht: Säase tn 1, Tallinn.



Väljavõte Maa-ameti kaardiserverist.

3. HETKEOLUKORD

3.1. Vaadeldav hoone on 9-kordne suurpaneel elumaja laiusorientatsiooniga tüüp 1-464A.

Hoone on eksploatatsiooni üle antud 1970-ndatel aastatel, renoveerimine tehti ehitisregistri andmeil 2017.a.

Hoone konstruktiivne skeem on lahendatud pikuti ja põigiti paigaldatud kandeseintega, mis toetuvad vahelapaneelide perimeetritele. Sellega on tagatud hoone püsivus ja jäikus, mis töötab kui ruumiline konstruktsioon. Konstruktsioon koosneb tugevatest karpuumidest, mis võtavad enda peale vertikaal- ja horisontaalkoormusi. Raudbetoon toodete armeerimine on teostatud vastavalt projekteerimismormidele «СНП П-В. I-66».

3.2. Hoone rõdudel ja lodžadel on metallpiirded ning väljastpoolt on piirded kaetud profiilplekiga.

Metallpiirded on keevitusega ühendatud tarilappide külge, mis asuvad rõdu raudbetoonpaneelidel ja hoone välisseinal.

3.3. Rõdu- ja lodžapaneelide keevisühendused ja kinnituselemendid on valdavalt väliskeskkonna mõjutada, mistõttu toimub nende korrodeerumine ja suhteliselt kiire amortiseerumine, võrreldes teiste hoone siseste konstruktsioonidega (seinapaneelid, vahelagede paneelid jne.). Mingil hetkel on küll tehtud profülaktilisi töid, mille käigus metallelemendid värviti üle, kuid olemasolev rooste jäeti eelnevalt puhastamata (vt. näiteks fotod nr.3, 5, 25) ning mingit kaitset korrosiooni vastu see meetod ei taga.

3.4. Sellist tüüpi hooneid projekteeriti ja ehitati arvestusega, et peale iga 50. aastast eksploatatsiooni tuleb teostada kapitaalremont juhul kui, teostatakse jooksvaid hooldus- ja remonditöid.

Käesolev ülevaatus viidi läbi eesmärgil selgitada välja rõdude ja lodžade välispaneelide ja kinnituselementide seisukord. Vaatlus viidi läbi korterite kaudu. KÜ juhatus informeeris kõiki hoone elanikke vajadusest, tagada juurdepääs rõdu- ja lodžapaneelide ja kinnituselementideni. Ülevaatus toimus ainult nende korterite kaudu, kus elanike poolt oli tagatud ligipääs rõdudele ja lodžadele.

OÜ Ehituskonsult Grupp	Töö nr. 2019-41. Leht 2/68
MTR nr.: EEK000458	Adress: Säase tn 1, Tallinn
Vastutav isik: ehitusinsener Vjatšeslav Mamona	Rõdu- ja lodžapaneelide ning kinnituselementide seisukorra hinnang
Koostas: ehitusspetsialist Aleksei Solovjov	Raporti esitamise kuupäev: 07.05.2019.a.

3.5. Vaatluse käigus ei olnud võimalik ülevaadata kõike kinnituselemente alljärgnevatel põhjustel:

3.5.1. Korterites nr.1, 2, 4, 7, 9, 10, 13, 14, 16, 18, 20, 22, 23, 28, 30, 31, 33, 34, 35, 36, 41, 44, 45, 48, 50, 51, 52, 54, 57, 58, 60, 61, 62, 65, 66, 68, 69, 70, 73, 75, 76, 77, 78, 80, 84, 87, 88, 90, 91, 92, 93, 94, 95, 97, 98, 105, 106, 107, 108, 110, 111, 114, 119, 122, 125, 127, 128, 130, 133, 134, 137, 138, 139, 140, 141, 142, 143, 144, 146, 147, 150, 152, 154, 157, 160, 165, 169, 171, 173, 174, 176, 179, 182, 183, 184, 189, 191, 196, 197, 202, 204, 205, 206, 207, 210 ja 212 (vt. ülevaatus tabel) olid rõdud ja lodžad või nende põrandad kas kinni ehitatud (puitkonstruktsioon, plaat, linoleum vm.), osaliselt kinni ehitatud või kõikvõimalikke asju täis kuhjatud, mis takistas täies mahus teostada kinnituste ja nende ühenduste ülevaatus.

3.5.2. Korterite nr. 45, 74, 77, 103, 113, 151, 152, 194, 208 ja 212 lodžad on ümberplaneeringute käigs kokkuehitatud eluruumidega.

3.5.3. Korterites nr. 3, 6, 8, 15, 17, 39, 42, 53, 56, 72, 89, 100, 112, 115, 120, 126, 135, 136, 156, 159, 162, 168, 180, 181, 185, 186, 190, 195, 199, 200 ja 201 rõdude ja lodžade ülevaatus teostada ei olnud võimalik nendele ligipääsu puudumise või korteriomani keeldumise tõttu.

3.6. Kokku kontrolliti Säase tn 1 ülevaatus käigus 275 rõdu ja lodžat.

3.7. Rõdude ja lodžade seisukorra ülevaatus käigus anti hinnang:

3.7.1. Süvenddetailidele (tarilappidele), mille külge rõdu- ja lodžakinnitused on keevitusega ühendatud („Kinnituse element“- vt. ülevaatus tabel).

3.7.2. Keevisõmbluste seisukorrale („Keevitus“- vt. ülevaatus tabel).

3.7.3. Rõdude ja lodžade välispiirete seisukorrale.

3.7.4. Rõdu- ja lodžapõrandate ning lagede konstruktsioonide seisukorrale.

3.7.5. Rõdu- ja lodžapaneelide ning seinavaheliste vuukide seisukorrale.

4. AUDITI KÄIGUS TUVASTATUD PUUDUSED

4.1. Rõdude ja lodžade betoonpaneelide kinnituselementide korrosiooni ja kulumise põhjused:

- Metallelementidele hoolduse puudumine (rooste tekkimisel tuleks pinnad korrosioonivastase vahendiga töödelda).
- Kinnitused on kaetud materjalidega, mis takistavad tuulutamist (linoleum, PVC plaadid jne.).
- Ehituse käigus tehtud praak (lühiajalise eksploatatsiooniga materjalide kasutamine, montaažitööde halb kvaliteet).
- Konstruktsioonidele kantud lubamatu ülekoormus (puit-ja PVCraamidega aknad, satelliitantennid vm).
- Kaitsva segukihi eraldumine armatuurist või segu ebatihed külgnemine kinnitustega (tulemusena satub vesi kinnitustele ja need korrodeeruvad ning amortiseeruvad).
- Välisfaktorite mõju (kõrgendatud niiskus, kemikaalide mõju jne.).
- Loomulik amortisatsioon (keevisühenduste piiratud eksploatatsiooni aeg jne.)

4.2. Põhilised probleemid, mis tuvastati hoone ülevaatus käigus on seotud betooni armatuurile kantud ebapiisava kaitsekihiga, paneelides pragude esinemisega ning ajaga tekkinud metallelementide ja paneelidevaheliste vuukide täitesegude amortiseerumisega.

4.2.1. Lähtudes projekteerimise normatiividest «СНиП П-В. I-66» pidi ehituse käigus olema osutatud põhjalik kontroll konstruktsioonide tööarmatuuri kaitsekihile. Armatuuri fikseerimiseks pidi olema kasutatud spetsiaalseid tugesisid, vertikaalseid tugivardaid ja muid fiksaatoreid.

OÜ Ehituskonsult Grupp	Töö nr. 2019-41. Leht 3/68
MTR nr.: EEK000458	Aadress: Säase tn 1, Tallinn
Vastutav isik: ehitusinsener Vjatšeslav Mamona	Rõdu- ja lodžapaneelide ning kinnituselementide seisukorra hinnang
Koostas: ehitusspetsialist Aleksei Solovjov	Raporti esitamise kuupäev: 07.05.2019.a.

4.2.2. Enamus rõdude ja lodžade paneelidel esineb pragusid (vt. ülevaatus tabel). Tekkinud pragudesse tungib vesi ning külmumise - sulamise tsüklite käigus betoon laguneb.

4.3. Suures osas on hoone lodžad kas täielikult või osaliselt kinni ehitatud ja/või soojustatud. Sellega on takistatud loomulik ventilatsioon, mis omakorda toob kaasa niiskuse tungimise konstruktsioonidesse ning paneelide, kinnituselementide ja vuukide amortisatsiooni ja korrosiooni. See mõjub nõrgendavalt rõdude ja lodžade kandevõimele.

5. KOKKUVÕTE

5.1. Rõdudel ja lodžadel on amortiseerunud (varieeruvalt):

- Kinnitused.
- Keevisühendused.
- Süvenddetailid (tarilapid).

Samuti on tuvastatud ehituse esmane praak – normatiividele mittevastavaid kinnitusi ja kohti, kus kinnitused hoopis puuduvad (vt. ülevaatus tabel).

Kõik amortiseerunud ja normatiividele mittevastavad elemendid tuleb asendada uutega.

5.2. Kohtades, kus rõdu- ja lodžapaneelide armatuuril puudub kaitsekiht, tuleb renoveerimistöõde käigus puhastada armatuur, katta see korrosioonitõrje vahendiga ning katta need seejärel saneerimisseguga (näiteks tootja „Weber“, REP seeria toodangud:

<http://www.weber.ee/tehnilised-segud/tooted/remontbetoonid.html>).

Betoonpinna kaitsmiseks niiskuse kahjustuste vastu on soovitatav rõdude ja lodžade vahelaepaneelide pinnad katta betooni immutusvahendiga (nt. „Granit 28“).

Rõdude ja lodžade põrandatel tuleb teostada hüdroisolatsiooni paigaldus. Rõdude ja lodžade perimeetrile tuleb paigaldada uus ääreplekk.

5.3. Rõdu- ja lodžapaneelide (nt. laed) edaspidise lagunemise ärahoidmiseks tuleb teostada remonditöid.

5.3.1. Pindade ettevalmistuse käigus tuleb mehhaaniliselt puhastada kõik lahtise ja hallitusega kahjustatud pinnad. Peale seda tuleb pinnad töödelda seenevastase lahusega CT99. See on lahuse kontsentraat ning enne kasutamist tuleb seda lahjendada veega, vahekorras 1:2, kanda pinnale ning oodata kuni lahus imbub pinna sisse.

5.3.2. Betoonpaneeli katkised kohad ja kohad, kus armatuur on väljas, on soovitatav parandada näiteks Ceresit CD seeria remondisegudega.

5.3.3. Armatuuri lahtised osad tuleb mehhaaniliselt roostest puhataks teha. Peale seda tuleb metalldetailid katta korrosioonivastase seguga CD 30, mis annab hea armatuurile hea korrosioonikaitse enne kattese seguga katmist. Peale katkiste kohtade töötlemist tuleb remondikohad täita remondiseguga CD24, CD25 või CD26, olenevalt kattekihi paksusest.

5.3.4. Ettevalmistatud pinnad tuleb tolmust puhtaks teha ning katta need sügava imbumiskrundiga CT17.

5.3.5. Betoonpinna kaitsmiseks niiskuse imbumise vastu on soovitatav lodžade vahelaepaneelide pinnad katta hüdroisolatsiooniga (nt. 2-komponentne hüdroisolatsioonisegu Sakret TCM).

5.3.6. Enne seda, kui hakatakse valatama uut kallakuga tasanduskihti, tuleb põrandapaneeli perimeetrile paigaldada tilganinaplekid. Peale seda tuleb paneelil teostada hüdroisolatsioon vastavalt materjalide tootja juhendile. Peale hüdroisolatsiooni võib rõdu põrandale valada uue, kallakuga tasanduskihi.

OÜ Ehituskonsult Grupp	Töö nr. 2019-41. Leht 4/68
MTR nr.: EEK000458	Aadress: Säase tn 1, Tallinn
Vastutav isik: ehitusinsener Vjatšeslav Mamona	Rõdu- ja lodžapaneelide ning kinnituselementide seisukorra hinnang
Koostas: ehitusspetsialist Aleksei Solovjov	Raporti esitamise kuupäev: 07.05.2019.a.

NB! Kõik punktides nr. 5.2. ja 5.3. nimetatud materjalid on toodud näidistena ning neid võib asendada teiste toojate analoogidega. Materjalide valikul tuleb lähtuda konkreetsest aluspinna tüübist.

Valesti valitud materjalide puhul võivad need edaspidise eksploatatsiooni käigus maha kooruda ja/või laguneda. Renoveerimisööd tuleb hea ja kauakestva lõpptulemuse saavutamiseks teostada vastavalt olemasolevatele normatiividele, pidades kinni viimistlusmaterjalide tootjate juhenditest.

5.4. On vajalik teostada profülaktika töid nendele metallelementidele, mis on hetkel veel rahuldavas seisukorras (vt. ülevaatus tabel). Kõik metallkonstruktsioonid tuleb puhastada, töödelda korrosioonivastase ainega ning värvida. Vajadusel teostada remont või asendada amortiseerunud elemendid.

5.5. Tuleb arvestada, et rõdu-ja lodžapõrandat tohib katta ainult ventileeriva konstruktsiooniga. Selleks võib olla näiteks ventileeritavate avadega terrassipõrand. Kinnitusi ja tarilappe ei tohi mitte mingil juhul katta materjalidega, mis takistavad tuulutamist (linoleum, PVC plaadid, voodrilaud jne.) ning kindlasti peab olema tagatud paneelidel takistuseta vee äravool. On välistatud rõdude ja lodžade betoonpiirete seestpoolt soojustamine. Samuti on välistatud rõdude ja lodžade puit- ja/või PVC-raamiga klaasimine, või näiteks SAT-antennide paigaldamine rõdudele ja lodžadele, kui need toetuvad piirdepaneelidele. Lisakoormus paneelile võib negatiivselt mõjutada selle kinnituste kandevõimele. Eriti, kui paneeli kandelemendid on juba amortiseerunud.

5.6. Ebaseaduslikult lodžadele ja rõdudele paigaldatud puit-ja/või PVC raamidega aknad tekitavad rõdupiiretele ning kinnitustele lubamatut lisakoormust ning tuleks hiljemalt hoone rekonstrueerimise käigus täielikult demonteerida või asendada hetkel kehtivate normide järgi lubatud raamideta klaasimise süsteemidega.

5.7. Selgitused tabeli kohta.

5.7.1. Keevisühendused, mis on tabelis märgitud kui „tehniliselt halb“ - on amortiseerunud.

5.7.2. Keevisühendused, mis on tabelis märgitud kui „praak“, on elamu ehituse ajal tehtud ebakvaliteene kinnitus ja/või keevis.

5.7.3. Märgis - ½ x tähistab, et kinnitus ja/või keevis on osaliselt korras või mitte; osaliselt seguga ja/või kinniehitamise käigus kaetud ega polnud võimalik täies mahus üle vaadata.

5.7.4. Kinnitused ja keevisühendused, mis tabelis on märgitud kui „tehniliselt korras“, vajavad profülaktikat.

5.8. Tööd, märgitud punktis nr. 5.1., peab teostama firma, kellel on MTR registreerimine.

5.9. Suurpaneelidest 9-korruselise korterelamu Rõdude ja lodžade rekonstrueerimiseks tuleb tellida rekonstrueerimisprojekt tööprojektina, milles on toodud tüüpilisemate defektide remontimise lahendused.

OÜ Ehituskonsult Grupp	Töö nr. 2019-41. Leht 5/68
MTR nr.: EEK000458	Aadress: Säase tn 1, Tallinn
Vastutav isik: ehitusinsener Vjatšeslav Mamona	Rõdu- ja lodžapaneelide ning kinnituselementide seisukorra hinnang
Koostas: ehitusspetsialist Aleksei Solovjov	Raporti esitamise kuupäev: 07.05.2019.a.

6. ILLUSTRERIVAD FOTOD

Foto nr. 1. Põrand koorub, armatuur on väljas ja korrodeerub.



1

Foto nr. 2. Piirde metallelement on amortiseerunud.



2

Foto nr. 3. Korrodeerunud koht on kaetud värviga, eelnevalt roostet eemaldamata.



3

Foto nr. 4. Normidele mittevastav kinnitus.



4

Foto nr. 5. Korrodeerunud koht on kaetud värviga, eelnevalt roostet eemaldamata.



5

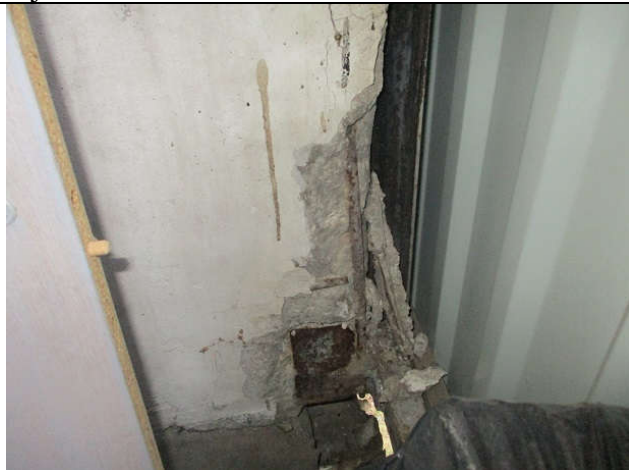
Foto nr. 6. Piirde metallelement on amortiseerunud.



6

OÜ Ehituskonsult Grupp	Töö nr. 2019-41. Leht 6/68
MTR nr.: EEK000458	Address: Säase tn 1, Tallinn
Vastutav isik: ehitusinsener Vjatšeslav Mamona	Rõdu- ja lodžpaneelide ning kinnituselementide seisukorra hinnang
Koostas: ehitusspetsialist Aleksei Solovjov	Raporti esitamise kuupäev: 07.05.2019.a.

Foto nr. 7. Amortiseerunud paneel, armatuur on väljas.



7

Foto nr. 8. Valesti (praak) teostatud kinnitus.



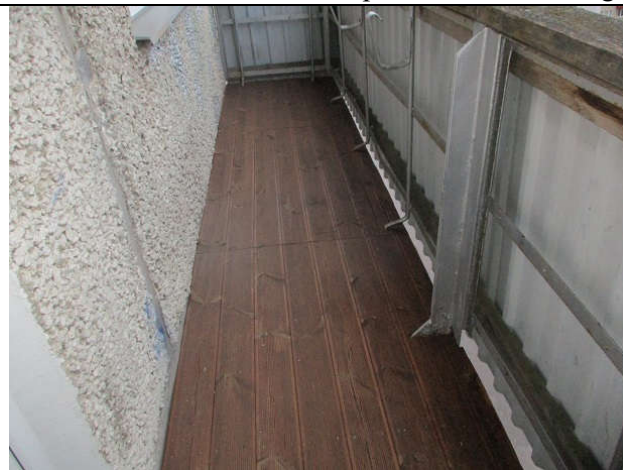
8

Foto nr. 9. Põrand on plaaditud.



9

Foto nr. 10. Põrand on kaetud puit-konstruktsiooniga.



10

Foto nr. 11. Paneelide vaheline materjal on tugevalt amortiseerunud.



11

Foto nr. 12. Paneel laguneb, armatuur on väljas.



12

OÜ Ehituskonsult Grupp	Töö nr. 2019-41. Leht 7/68
MTR nr.: EEK000458	Aadress: Säase tn 1, Tallinn
Vastutav isik: ehitusinsener Vjatšeslav Mamona	Rõdu- ja lodžpaneelide ning kinnituselementide seisukorra hinnang
Koostas: ehitusspetsialist Aleksei Solovjov	Raporti esitamise kuupäev: 07.05.2019.a.

Foto nr. 13. Paneel laguneb, armataaur on väljas.



13

Foto nr. 14. Paneelil kasvab tugev samblakiht.



14

Foto nr. 15. Paneel laguneb, seda on püütud seguga parandada.



15

Foto nr. 16. Puudub kinnituselement.



16

Foto nr. 17. Ümberplaneering.



17

Foto nr. 18. Piirdele on paigaldatud metallvõre.



18

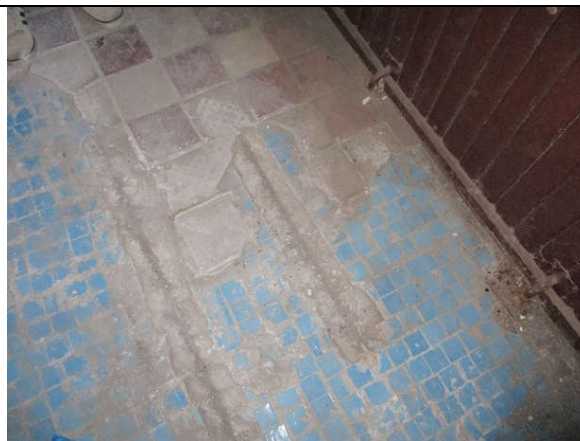
OÜ Ehituskonsult Grupp	Töö nr. 2019-41. Leht 8/68
MTR nr.: EEK000458	Aadress: Säase tn 1, Tallinn
Vastutav isik: ehitusinsener Vjatseslav Mamona	Rõdu- ja lodžpaneelide ning kinnituselementide seisukorra hinnang
Koostas: ehitusspetsialist Aleksei Solovjov	Raporti esitamise kuupäev: 07.05.2019.a.

Foto nr. 19. Ehituseagne praak. Kinnituselement on halvasti keevitatud.



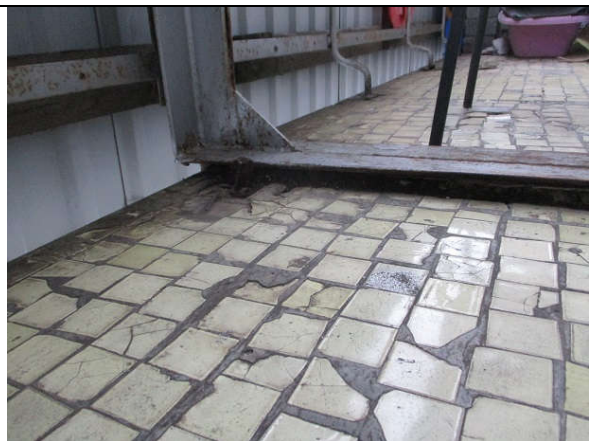
19

Foto nr. 20. Paneel laguneb, armatuur on väljas. Sadevee äravool on takistatud.



20

Foto nr. 21. Paneelidevaheline kinnituselement on paneeli sees amortiseerunud.



21

Foto nr. 22. Vahelae paneel laguneb, armatuur on väljas.



22

Foto nr. 23. Piirdepuut on amortiseerunud.



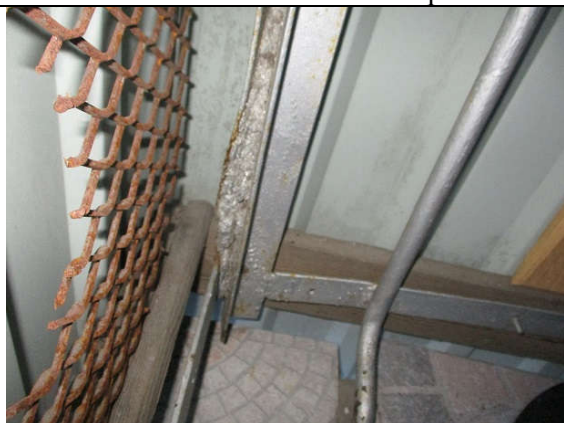
23

Foto nr. 24. Põrandal on linoleum, lodža asju täis.



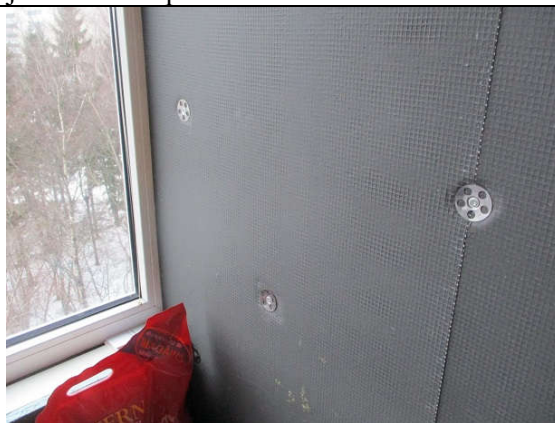
24

Foto nr. 25. Amortiseerunud piirdepaneeli raam. Roostekoht on ülevärvitud. Metallvõrk piirdel.



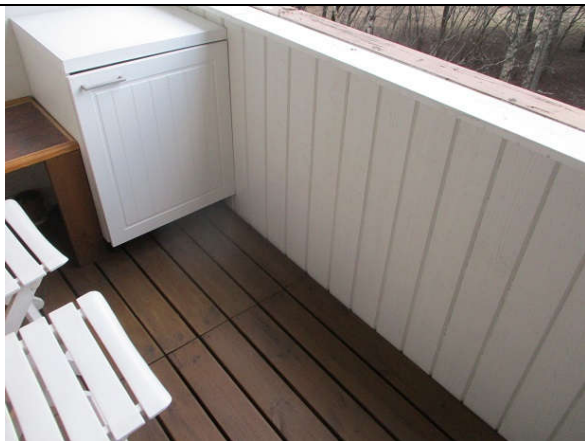
25

Foto nr. 26. Kinniehitatud. PVC raamidega aknad. Soojustatud seestpoolt.



26

Foto nr. 27. Terrassilaud nii piirdel kui põrandal. Sadevee äravool on takistatud.



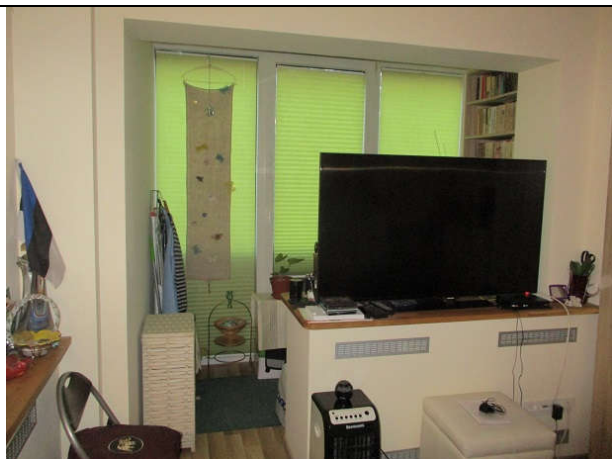
27

Foto nr. 28. Ümberplaneeringu käigus paigaldatud terrassiaknad.



28

Foto nr. 29. Ümberplaneeringu käigus on lodža ja tuba ühendatud.



29

Foto nr. 30. Kinniehitatud. Asju täis.

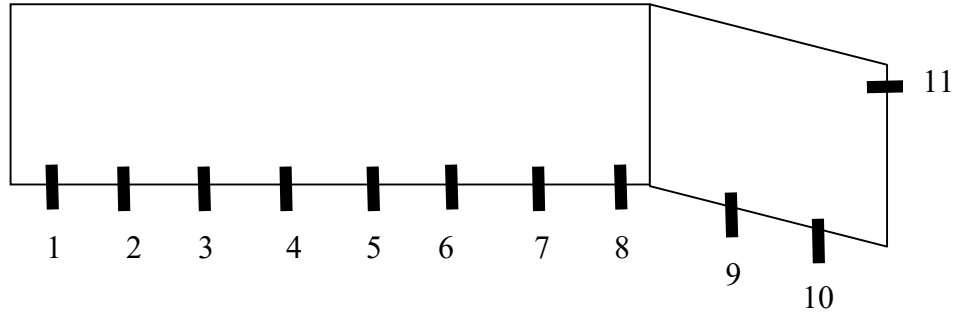


30

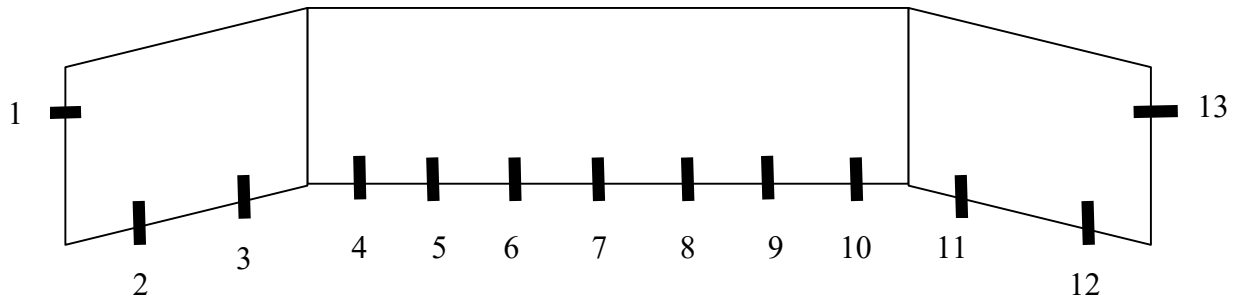
OÜ Ehituskonsult Grupp	Töö nr. 2019-41. Leht 10/68
MTR nr.: EEK000458	Address: Säase tn 1, Tallinn
Vastutav isik: ehitusinsener Vjatšeslav Mamona	Rõdu- ja lodžpaneelide ning kinnituselementide seisukorra hinnang
Koostas: ehitusspetsialist Aleksei Solovjov	Raporti esitamise kuupäev: 07.05.2019.a.

7. RÕDUDE JA LODŽADE KINNITUSTE SKEEMID

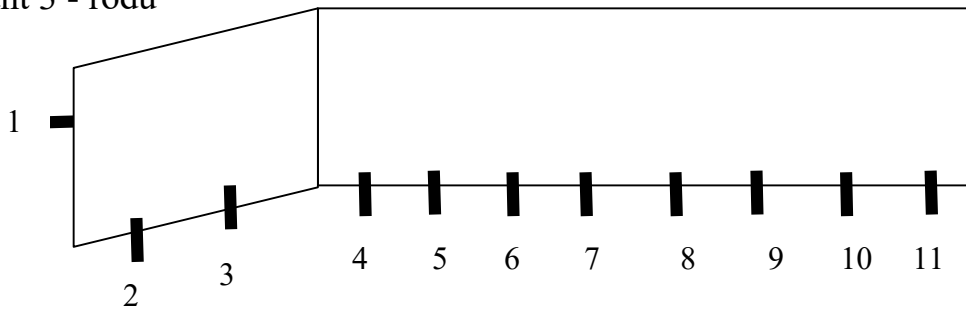
Variant 1 - rõdu



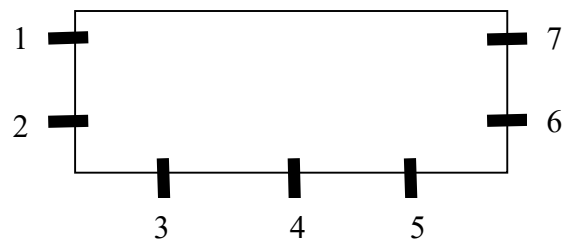
Variant 2 - rõdu



Variant 3 - rõdu



Variant 4- lodža



OÜ Ehituskonsult Grupp	Töö nr. 2019-41. Leht 11/68
MTR nr.: EEK000458	Aadress: Säase tn 1, Tallinn
Vastutav isik: ehitusinsener Vjatšeslav Mamona	Rõdu- ja lodžapaneelide ning kinnituselementide seisukorra hinnang
Koostas: ehitusspetsialist Aleksei Solovjov	Raporti esitamise kuupäev: 07.05.2019.a.

8. ÜLEVAATUSE TABEL

Korteri nr. ja lodžade asukoht	Kinnituse nr.	Tehniliselt korras		Tehniliselt halb		Puudub	Kinni ehitatud/ ei ole ligipääsu	Kinnituse kaetud seguga	Märkused
		Kinnituse element	Keevitus	Kinnituse element	Keevitus				
Korteri 1 var. 1	1	X							<p>Paneel laguneb, armatuur on väljas. Kinnitused on korrodeerunud.</p> <p>Vuugitüüpe on amortiseerunud. Osa kinnitusi ei vasta normidele (ehitussegne praak).</p>
	2	X			X (praak)				
	3	X			X (praak)				
	4	X			X (praak)				
	5			X					
	6	X							
	7	X							
	8				X (praak)				
	9								
	10							X	
	11	X							
Korteri 1 var. 4	1						X		<p>Puitramidega klaasimine, piire vooderdatud, põrandal PLP plaat + linooleum.</p>
	2						X		
	3						X		
	4						X		
	5						X		
	6						X		
	7						X		
Korteri 2 var. 4	1						X		<p>Puitramidega klaasimine, piirdel laud, põrandal puitkonstruktsioon + laminaat.</p>
	2						X		
	3						X		
	4						X		
	5						X		
	6						X		
	7						X		

OÜ Ehituskonsult Grupp	Töö nr. 2019-41. Leht 12/68
MTR nr.: EEK000458	Address: Säase tn 1, Tallinn
Vastutav isik: ehitusinsener Viatcheslav Mamona	Rõdu- ja lodžipaneelide ning kinnituselementide seisukorra hinnang
Koostas: ehitusspetsialist Aleksei Solovjov	Raporti esitamise kuupäev: 07.05.2019.a.

Korteri nr.- ja lodžade asukoht	Kinnitus nr.	Tehniliselt korras		Tehniliselt halb		Paadub	Kinni ehitatud/ ei ole liigipääsu	Kinnitus kaetud seguga	Märkused	
		Kinnituse element	Keevitus	Kinnituse element	Keevitus					
Korteri 4 var. 2	1	1/2 X						1/2 X	Paneel laguneb, armatuur on väljas. Kinnitused on korrodeerunud, piirdeneeli raam on amortiseerunud, vuugitäite segu on amortiseerunud.	
	2	X			X					
	3	X			X					
	4	X			X					
	5	X								
	6	X								
	7			X						
	8	X								
	9	X								
	10	X			X					
	11	X			X					
	12						X			
	13							X		
Korteri 4 var. 4	1						X		Puitramidega klaasimine, piire vooderdatud. Paneel laguneb.	
	2						X			
	3						X			
	4	X			X (praak)					
	5	X			X (praak)					
	6						X			
	7						X			
Korteri 5 var. 1	1						X		Paneel laguneb, armatuur on väljas. Korrosioon, vuugitäide on amortiseerunud. Osa kinnitusi ei vasta normidele.	
	2	X			X (praak)					
	3	X			X (praak)					
	4	X			X (praak)					
	5			X						
	6	X			X (praak)					
	7	X			X (praak)					
	8	X					X			
	9						X			
	10						X			
	11	X			X					

OÜ Ehituskonsult Grupp		Töö nr. 2019-41. Leht 13/68	
MTR nr.: EEK000458		Aadress: Säase tn 1, Tallinn	
Vastutav isik: ehitusinsener Viatcheslav Mamona		Rõdu- ja lodžipaneelide ning kinnituselementide seisukorra hinnang	
Koostas: ehitusspetsialist Aleksei Solovjov		Raporti eestamise kuupäev: 07.05.2019.a.	

Korteri nr. ja lodžade asukoht	Kinnitus nr.	Tehniliselt korras		Tehniliselt halb		Puudub	Kinni ehitatud/ ei ole ligipääsu	Kinnitus kaetud seguga	Märkused	
		Kinnituse element	Keevitus	Kinnituse element	Keevitus					
Korteri 5 var. 4	1								Linoleumi all paneel laguneb, armatuur on väljas. Kinnitused on korrodeerunud, osa ei vasta normidele, puudub 3. kinnitus.	
	2	X			X			X		
	3			kinnitus puudub (ehitusägne praak)						
	4			X						
	5			X						
	6									X
	7									X
Korteri 7								X	PVC raamidega klaasimine, põrandal puitkonstruktsioon + laminaat, piirdel PVC plaat.	
	1			X					Paneel laguneb, armatuur on väljas. Korrosioon, vuugitüüde on amortiseerunud.	
2	X									
3	X				X (praak)					
4	X				X (praak)					
5				X						
6	X									
7				X	X (praak)					
8	X									
9	X				X					
10	X									
11	X									
Korteri 9 var. 4	1						X		Puitramidega klaasimine, piirdel laud, põrandal vaipkate.	
	2						X			
	3						X			
	4						X			
	5						X			
	6						X			
	7						X			
Korteri 10 var. 4							X		Puitramidega klaasimine, piire voorderatud, põrandal mosaiikplaat.	

OÜ Ehituskonsult Grupp		Töö nr. 2019-41. Leht 14/68	
MTR nr.: EEK000458		Aadress: Säse tn 1, Tallinn	
Vastutav isik: ehitusinsener Viatcheslav Mamona		Rõdu- ja lodžapaneelide ning kinnituselementide seisukorra hinnang	
Koostas: ehitusspetsialist Aleksei Solovjov		Raporti ehitamise kuupäev: 07.05.2019 a.	

Korteri nr. ja lodžade asukoht	Kinnitus nr.	Tehniliselt korras		Tehniliselt halb		Puudub	Kinni ehitatud/ ei ole ligipääsu	Kinnitus kaetud seguga	Märkused	
		Kinnituse element	Keevitus	Kinnituse element	Keevitus					
Korteri 11 var. 4	1	1/2 X					1/2 X		Püre on seespoolt plaaditud Korrosioon. Vuugitähed on amortiseerunud.	
	2	1/2 X					1/2 X			
	3	X								
	4	X								
	5	X								
	6							X		
	7							X		
Korteri 12 var. 2	1								Paneel laguneb, armatuur on väljas, korrosioon, Piirdel on konstruktsioon nurkades pehkinud. Osa kinnitusi ei vasta normidele.	
	2	X								
	3									
	4	X (praak)								
	5	X (praak)								
	6	X (praak)								
	7	X								
	8	X				X				
	9	X								
	10	X								
	11			X (praak)						
	12	X			X					
	13	X								
Korteri 12 var. 4	1	1/2 X						1/2 X	Vuugitähed on amortiseerunud, kinnitused on korrodeerunud, osa ei vasta normidele.	
	2	X								
	3			X (praak)		X				
	4			X (praak)		X				
	5			X (praak)		X				
	6						X			
	7	1/2 X						1/2 X		

OÜ Ehituskonsult Grupp		Töö nr. 2019-41. Leht 15/68	
MTR nr.: EEK000458		Aadress: Säase tn 1, Tallinn	
Vastutav isik: ehitusinsener Vjatšeslav Mamona		Rõdu- ja lodžapaneelide ning kinnituselementide seisukorra hinnang	
Koostas: ehitusspetsialist Aleksei Solovjov		Raporti ehitamise kuupäev: 07.05.2019.a.	

Korteri nr. ja lodžade asukoht	Kinnituse nr.	Tehniliselt korras		Tehniliselt halb		Puudub	Kinni ehitatud/ ei ole ligipääsu	Kinnituse kaetud seguga	Märkused	
		Kinnituse element	Keevitus	Kinnituse element	Keevitus					
Korteri 13 var. 1	1	X							Paneel laguneb, armatuur on väljas, korrosioon. Piirdepaneel on amortiseerunud. Osa kinnitusi ei vasta normidele.	
	2	X								
	3			X (praak)						
	4	X								
	5			X						
	6	X								
	7	X								
	8			X (praak)						
	9	X			X					
	10	X			X					
	11	X								
Korteri 13 var. 4							X		Puitraamidega klaasimine, piirfe vooderdatud, põrandal laud.	
Korteri 13 var. 4							X		Piirdel vooderdus, põrandal linoleum.	
Korteri 16 var. 2	1	X			X				Põrand plaaditud, korrosioon, piirdepaneeli elemendid on amortiseerunud.	
	2						X			
	3						X			
	4						X			
	5						X			
	6						X			
	7			X						
	8						X			
	9						X			
	10						X			
	11						X			
	12							X		
	13	X				X				
Korteri 16 var. 4							X		PVC raamidega klaasimine, piire vooderdatud, soojustatud. Põrandal soojustus + OSB	

OÜ Ehituskonsult Grupp		Töö nr. 2019-41. Leht 16/68	
MTR nr.: EEK000458		Aadress: Säase tn 1, Tallinn	
Vastutav isik: ehitusinsener Viatcheslav Mamona		Rõdu- ja lodžapaneelide ning kinnituselementide seisukorra hinnang	
Koostas: ehitusspetsialist Aleksei Solovyov		Raporti eestamise kuupäev: 07.05.2019.a.	

Korteri nr.- ja lodžade asukoht	Kinnitus nr.	Tehniliselt korras		Tehniliselt halb		Paadub	Kinni ehitatud/ ei ole liigipääsu	Kinnitus kaetud seguga	Märkused
		Kinnituse element	Keevitus	Kinnituse element	Keevitus				
Korter 18 var. 4	1						X		PVC raamidega klaasimine. Põrandapaneel laguneb, laotud kaks kihti plaati. Korrosioon kinnitustel, piirdel vooderdus.
	2						X		
	3							X	
	4							X	
	5							X	
	6							X	
	7							X	
Korter 19 var. 4	1	1/2 X			1/2 X		1/2 X		Piirdel vooderdus, paneel laguneb, armatuur on väljas. Korrosioon. Vuugitäide on amortiseerunud.
	2						X		
	3								
	4	X		X					
	5	X			X				
	6			1/2 X				1/2 X	
	7	X			X				
Korter 20 var. 2	1			X (praak)	X (praak)				Paneel laguneb, armatuur on väljas. Vuugitäide on amortiseerunud. Korrosioon. Osa kinnitusi on amortiseerunud ega vasta normidele (praak).
	2	X			X				
	3			X (praak)					
	4	X			X				
	5	X							
	6	X							
	7			X					
	8	X							
	9	X							
	10	X							
	11	X				X			
	12			X (praak)					
	13	1/2 X			1/2 X			1/2 X	
Korter 20 var. 4							X		Puitraamidega klaasimine, piirdel vooderdus, paneel laguneb.

OÜ Ehituskonsult Grupp		Töö nr. 2019-41. Leht 17/68	
MTR nr.: EEK000458		Aadress: Säase tn 1, Tallinn	
Vastutav isik: ehitusinsener Viatcheslav Mamona		Rõdu- ja lodžapaneelide ning kinnituselementide seisukorra hinnang	
Koostas: ehitusspetsialist Aleksei Solovjov		Raporti eestamise kuupäev: 07.05.2019.a.	

Korteri nr. ja lodžade asukoht	Kinnituse nr.	Tehniliselt korras		Tehniliselt halb		Puudub	Kinni ehitatud/ ei ole ligipääsu	Kinnituse kaetud seguga	Märkused	
		Kinnituse element	Keevitus	Kinnituse element	Keevitus					
Korteri 21 var. 1	1			X					Paneel laguneb, armatuur on väljas. Vuugitähed on amortiseerunud. Korrosioon. Osadel kinnitustel ehitusaegne praak.	
	2	X			X					
	3			X (praak)						
	4	X								
	5			X						
	6	X								
	7			X (praak)	X (praak)					
	8			X (praak)						
	9			X (praak)						
	10			X (praak)						
	11			X (praak)	X (praak)					
Korteri 22 var. 4	1	1/2 X			1/2 X (praak)			1/2 X	Puitramidega klaasimine. Vuugitähed on amortiseerunud. Osadel kinnitustel ehitusaegne praak.	
	2	X			X (praak)					
	3			X (praak)						
	4			X (praak)						
	5	X								
	6	1/2 X						1/2 X		
	7	1/2 X						1/2 X		
Korteri 23 var. 4	1	1/2 X						1/2 X	PVC raamidega klaasimine. Piirdel vooderdus, põrandal terrassilaud.	
	2	X								
	3	X			X (praak)					
	4	X			X (praak)					
Korteri 24 var. 4	5	X			X (praak)				Põrandele on kantud Styrofoam ja tasandussegu. PVC raamidega klaasitud, Piirdel styrofoam + plaat. Paneel laguneb, armatuur on väljas, korrosioon. Vuugitähed on amortiseerunud, osa kinnitustei vastu normidele (praak).	
	6				X (praak)					
	7			X (praak)						

OÜ Ehituskonsult Grupp		Töö nr. 2019-41. Leht 18/68	
MTR nr.: EEK000458		Aadress: Säase tn 1, Tallinn	
Vastutav isik: ehitusinsener Viatcheslav Mamona		Rõdu- ja lodžapaneelide ning kinnituselementide seisukorra hinnang	
Koostas: ehitusspetsialist Aleksei Solovjov		Raporti esitamise kuupäev: 07.05.2019.a.	

Korteri nr. ja lodžade asukoht	Kinnituse nr.	Tehniliselt korras		Tehniliselt halb		Puudub	Kinni ehitatud/ ei ole ligipääsu	Kinnituse kaetud seguga	Märkused
		Kinnituse element	Keevitus	Kinnituse element	Keevitus				
Korteri 24 var. 2	1	X							Esiteb korrosiooni. Paneel laguneb, armatuur on väljas. Vuugitäide on amortiseerunud.
	2	X							
	3	X							
	4	X							
	5	X							
	6	X							
	7	X			X				
	8	X							
	9	X							
	10	X							
	11	X							
	12	X							
	13	X							
Korteri 25 var. 1	1						X		Paneel laguneb, armatuur on väljas. Vuugitäide on amortiseerunud. Osa kinnitusi ei vasta normidele. Korrosioon.
	2	X							
	3			X (praak)					
	4			X (praak)					
	5			X					
	6	X							
	7			X					
	8			X (praak)					
	9			X (praak)					
	10	X				X			
	11			X (praak)					
Korteri 25 var. 4	1	½ X						½ X	Piride puidetaliid on halvasti fikseeritud. Paneel laguneb, armatuur on väljas. Vuugitäide on amortiseerunud. Osa kinnitusi ei vasta normidele.
	2	X							
	3			X (praak)					
	4			X (praak)					
	5			X (praak)					
	6	X							
	7	½ X						½ X	

OÜ Ehituskonsult Grupp		Töö nr. 2019-41. Leht 19/68	
MTR nr.: EEK000458		Aadress: Säase tn 1, Tallinn	
Vastutav isik: ehitusinsener Viatcheslav Mamona		Rõdu- ja lodžapaneelide ning kinnituselementide seisukorra hinnang	
Koostas: ehitusspetsialist Aleksei Solovjov		Raporti esitamise kuupäev: 07.05.2019.a.	

Korteri nr. ja lodžade asukoht	Kinnitus nr.	Tehniliselt korras		Tehniliselt halb		Paadub	Kinni ehitatud/ ei ole liigipääsu	Kinnitus kaetud seguga	Märkused
		Kinnituse element	Keevitus	Kinnituse element	Keevitus				
Korteri 26 var. 4	1			½ x (praak)				½ x	Põrand laguneb, korrosioon nii raamil kui kinnitustel. Vuugitäide on amortiseerunud.
	2	½ x			½ x			½ x	
	3	x							
	4	x							
	5	x							
	6			x (praak)	x				
	7		x		x				
Korteri 27 var. 4	1							x	Paneel laguneb, armatuur on väljas. Pirdel vooderdus. Korrosioon. Vuugitäide on amortiseerunud.
	2							x	
	3			x (praak)					
	4	x							
	5	x							
	6	½ x						½ x	
	7		x						
Korteri 28 var. 2	1		x						Piride konstruktsioon on amortiseerunud, paneel laguneb, armatuur on väljas. Korrosioon.
	2		x						
	3		x						
	4		x						
	5			x (praak)					
	6		x		x				
	7		x						
	8		x			x			
	9		x						
	10		x						
	11							x	
	12							x	
	13							x	
Korteri 28 var. 4							x	Raamideta klaasimine, põrandal terrassilaud.	

OÜ Ehituskonsult Grupp		Töö nr. 2019-41. Leht 20/68	
MTR nr.: EEK000458		Aadress: Säase tn 1, Tallinn	
Vastutav isik: ehitusinsener Viatcheslav Mamona		Rõdu- ja lodžapaneelide ning kinnituselementide seisukorra hinnang	
Koostas: ehitusspetsialist Aleksei Solovjov		Raporti ehitamise kuupäev: 07.05.2019.a.	

Korteri nr. ja lodžade asukoht	Kinnitus nr.	Tehniliselt korras		Tehniliselt halb		Puudub	Kinni ehitatud/ ei ole ligipääsu	Kinnitus kaetud seguga	Märkused
		Kinnituse element	Keevitus	Kinnituse element	Keevitus				
Korteri 29 var. 4	1	X							Püürdekonstruktisiooni kinnitus on teostatud vigaselt (praak). Metallidetailid kaetud värviaga. Põrandal terrassilaud.
	2	1/2 X					1/2 X		
	3								
	4								
	5								
	6	X							
	7	X							
Korteri 29 var. 1	1						X		Metallidetailid kaetud värviaga. Põrandal terrassilaud. Esineb korrosiooni.
	2	X					X		
	3	X					X		
	4	X					X		
	5								
	6	X					X		
	7			X (praak)					
Korteri 30 var. 4	1	X							Põrand on plaaditud
	2-7								
Korteri 31 var. 4									Puitramidega klaasimine, piirde vooderdatud. Põrandal vaipkate.
Korteri 32 var. 4									Puitramidega klaasimine, piirde vooderdatud. Põrandal linoleum.

OÜ Ehituskonsult Grupp		Töö nr. 2019-41. Leht 21/68	
MTR nr.: EEK000458		Aadress: Säase tn 1, Tallinn	
Vastutav isik: ehitusinsener Viatcheslav Mamona		Rõdu- ja lodžapaneelide ning kinnituselementide seisukorra hinnang	
Koostas: ehitusspetsialist Aleksei Solovjov		Raporti ehitamise kuupäev: 07.05.2019.a.	

Korteri nr. ja lodžade asukoht	Kinnitus nr.	Tehniliselt korras		Tehniliselt halb		Paadub	Kinni ehitatud/ ei ole liigipääsu	Kinnitus kaetud seguga	Märkused
		Kinnituse element	Keevitus	Kinnituse element	Keevitus				
Korter 32 var. 2	1	X							Paneel laguneb, armatuur on väljas. Korrosioon. Osad kinnitused ei vasta normidele.
	2	X							
	3	X							
	4	X			X				
	5	X							
	6	X			X				
	7	X							
	8	X			X				
	9	X			X				
	10	X			X				
	11						X		
	12						X		
	13						X		
Korter 33 var. 4							X	Raamideta klaasimine. Põrandal linooleum, piirdel vooderdus.	
Korter 34 var. 1	1-10						X	Põrandale on valatud tsementkate.	
	11			x (praak)					
Korter 34 var. 4							X	Puitraamidega klaasimine, piirdel laud, põrand plaaditud.	
Korter 35 var. 4							X	Puitraamidega klaasimine, piirdel vooderdus, põrand plaaditud.	
Korter 36 var. 2	1 ja 13							Põrandale on valatud tsementkate.	
	2 - 12	X					X		
Korter 36 var. 4							X	Puitraamidega klaasimine, põrandal puitkonstruktsioon + laminaat. Piirdel mineraalvill + vooderdus.	
Korter 37 var. 4							X	Puitraamidega klaasimine, piirdel ja põrandal laud.	

OÜ Ehituskonsult Grupp		Töö nr. 2019-41. Leht 22/68	
MTR nr.: EEK000458		Aadress: Säase tn 1, Tallinn	
Vastutav isik: ehitusinsener Viatcheslav Mamona		Rõdu- ja lodžapaneelide ning kinnituselementide seisukorra hinnang	
Koostas: ehitusspetsialist Aleksei Solovjov		Raporti ehitamise kuupäev: 07.05.2019.a.	

Korteri nr. ja lodžade asukoht	Kinnituse nr.	Tehniliselt korras		Tehniliselt halb		Puudub	Kinni ehitatud/ ei ole ligipääsu	Kinnituse kaetud seguga	Märkused
		Kinnituse element	Keevitus	Kinnituse element	Keevitus				
Korteri 37 var. 1	1						X	1/2 X	Põrandal ehtsusaegne klinkerplaat. Piirde metallnurk on amortiseerunud.
	2	1/2 X						1/2 X	
	3	1/2 X						1/2 X	
	4	1/2 X						1/2 X	
	5			X					
	6	1/2 X						1/2 X	
	7	1/2 X						1/2 X	
	8	1/2 X						1/2 X	
	9	1/2 X						1/2 X	
	10	1/2 X						1/2 X	
	11			X		X			
Korteri 38 var. 4							X		Puitramidega klaasimine, piire vooderdatud.
Korteri 40 var. 3	1	1/2 X						1/2 X	Paneel laguneb, armatuur on väljas, korrosioon. Vuugitüüpe amortiseerunud, vuugitüüpe mastiks on amortiseerunud.
	2	X			X				
	3	X			X (praak)				
	4	X							
	5	X			X (praak)				
	6	X			X (praak)				
	7	X			X (praak)				
	8	X			X (praak)				
	9	X			X (praak)				
	10	X			X (praak)				
	11	X							
Korteri 40 var. 4	1	X							Rõdulleon paigaldatud metallvõre. Põrandal limoleum. Paneel laguneb, armatuur on väljas.
	2	X							
	3	X							
	4	X							
	5	X							
	6	X							
	7			X (praak)					

OÜ Ehituskonsult Grupp		Töö nr. 2019-41. Leht 23/68	
MTR nr.: EEK000458		Aadress: Säase tn 1, Tallinn	
Vastutav isik: ehitusinsener Vjatšeslav Mamona		Rõdul- ja lodžipaneelide ning kinnituselementide seisukorra hinnang	
Koostas: ehitusspetsialist Aleksei Solovjov		Raporti ehitamise kuupäev: 07.05.2019.a.	

Korteri nr. ja loddzade asukoht	Kinnitus nr.	Tehniliselt korras		Tehniliselt halb		Puudub	Kinni ehitatud/ ei ole ligipääsu	Kinnitus kaetud seguga	Märkused
		Kinnituse element	Keevitus	Kinnituse element	Keevitus				
Korter 41 var. 1	1	X							Põrand laguneb, piirderaan on amortiseerunud. Armatuur on väljas. Vuugitäide on amortiseerunud. Põrandal on linooleum.
	2	X							
	3	X							
	4	X				X			
	5			X					
	6	X							
	7	X			X				
	8	X							
	9	X			X				
	10	X			X				
	11	X							
Korter 41 var. 4	1	1/2 X					X	1/2 X	Puitraamidega klaasimine, piire on vooderdatud. Korrosioon.
	2	X							
Korter 43 var. 4	3			X (praak)	X (praak)				Korrosioon.
	4	X			X (praak)				
	5	X							
	6							X	
	7	1/2 X						1/2 X	
	1	X				X (praak)			
	2	X				X (praak)			
Korter 44 var. 3	3	X			X (praak)				Piirderaan on amortiseerunud, vuugitäide on amortiseerunud. Paneel laguneb, armatuur on väljas, korrosioon.
	4	X							
	5	X			X (praak)				
	6	X			X (praak)				
	7			X					
	8	X							
	9			X (praak)					
	10	X			X (praak)				
	11							X	

OÜ Ehituskonsult Grupp		Töö nr. 2019-41. Leht 24/68	
MTR nr.: EEK000458		Aadress: Säase tn 1, Tallinn	
Vastutav isik: ehitusinsener Vjatšeslav Mamona		Rõdu- ja loddzpaneelide ning kinnituselementide seisukorra hinnang	
Koostas: ehitusspetsialist Aleksei Solovjov		Raporti esitamise kuupäev: 07.05.2019.a.	

Korteri nr.-ja lodžade asukoht	Kinnitus nr.	Tehniliselt korras		Tehniliselt halb		Paudub	Kinni ehitatud/ ei ole ligipääsu	Kinnitus kaetud seguga	Märkused
		Kinnituse element	Keevitus	Kinnituse element	Keevitus				
Korter 44 var. 4	1	X					X		Puitraamidega klaasimine, piire vooderdatud, asju täis.
	2	1/2 X						1/2 X	
	3	1/2 X						1/2 X	
	4	1/2 X						1/2 X	
	5			X					
	6	1/2 X						1/2 X	
	7	1/2 X						1/2 X	
	8	1/2 X						1/2 X	
	9	1/2 X						1/2 X	
	10	1/2 X						1/2 X	
	11	X							
Korter 45 var. 4							X		PVC raamidega klaasimine. Ühendatud eluruumiga, radiator on toodud lodžale.
	1						X		
	2						X		
	3	X							
Korter 46 var. 4	4	X							Puitraamidega klaasimine, piirde on vooderdatud, põrandal on vaipkate.
	5	X					X		
	6						X		
	7						X		
	1	X							
	2			X					
	3	X							
Korter 47 var. 4	4			X			X		Piirde raam on amortiseerunud. Põrandal linoleum. Metall on korrodeerunud.
	5			X					
	6						X		
	7		X (praak)	X (praak)					

OÜ Ehituskonsult Grupp		Töö nr. 2019-41. Leht 25/68	
MTR nr.: EEK000458		Aadress: Säase tn 1, Tallinn	
Vastutav isik: ehitusinsener Vjatšeslav Mamona		Rõdu- ja lodžapaneelide ning kinnituselementide seisukorra hinnang	
Koostas: ehitusspetsialist Aleksei Solovjov		Raporti ehitamise kuupäev: 07.05.2019.a.	

Korteri nr. ja lodžade asukoht	Kinnituse nr.	Tehniliselt korras		Tehniliselt halb		Puudub	Kinni ehitatud/ ei ole ligipääsu	Kinnituse kaetud seguga	Märkused
		Kinnituse element	Keevitus	Kinnituse element	Keevitus				
Korteri 48 var. 3	1	1/2 X			1/2 X		1/2 X		Puitraamidega klaasimine, piirdel puitkonstruktsioon. Inoleum. Asju täis.
	2	X							
	3	X							
	4	X							
	5	X			1/2 X (praak)				
	6	X			1/2 X (praak)				
	7			X					
	8	X			1/2 X (praak)				
	9	X			1/2 X (praak)				
	10	X			1/2 X (praak)				
	11						X		
Korteri 48 var. 4	1	X					X		Puitraamidega klaasimine, piirdel puitkonstruktsioon. Inoleum. Asju täis.
	2	X			X				
	3	X							
	4	X							
	5			X					
	6	X							
	7	X							
	8	X							
	9	X					X		
	10	X					X		
	11	X							
Korteri 49 var. 1	1	X							Päärdepaneeli puit on pehkinud. Paneel laguneb, armatuur on väljas, metall on korrodeerunud, vuugitüürid on amortiseerunud.
	2	X							
	3	X							
	4	X							
	5	X							
	6	X							
	7	X							
Korteri 49 var. 4	1	X							Paneel laguneb, armatuur on väljas, korrosioon. Vuugitüürid on amortiseerunud.
	2	X							
	3	X							
	4	X							
	5	X							
	6	1/2 X					1/2 X		
	7	1/2 X					1/2 X		

OÜ Ehituskonsult Grupp		Töö nr. 2019-41. Leht 26/68	
MTR nr.: EEK000458		Aadress: Säase tn 1, Tallinn	
Vastutav isik: ehitusinsener Viatcheslav Mamona		Rõdu- ja lodžipaneelide ning kinnituselementide seisukorra hinnang	
Koostas: ehitusspetsialist Aleksei Solovjov		Raporti esitamise kuupäev: 07.05.2019.a.	

Korteri nr. ja lodžade asukoht	Kinnitus nr.	Tehniliselt korras		Tehniliselt halb		Paudub	Kinni ehitatud/ ei ole liigipääsu	Kinnitus kaetud seguga	Märkused
		Kinnituse element	Keevitus	Kinnituse element	Keevitus				
Korter 50 var. 4	1	X							PVC raamidega klaasimine, piire vooderdatud, põrandal laud.
	2	X							
	3			X (praak)	X				
	4		X		X (praak)				
	5		X		X (praak)				
	6		X		X (praak)				
	7			X					
Korter 52 var. 3	8		X		X				Korrosioon, vuugitüted on amortiserunud.
	9		X		X (praak)				
	10								
	11								
Korter 52 var. 4								Puitraamidega klaasimine. Piirdel vineer + PLP plaat.	
Korter 54 var. 4									Puitraamidega klaasimine, põrandal puitkonstruktsioon, piirdel vineer
	1		X		X (praak)				
	2		½ X					½ X	
	3								
	4								
Korter 55 var. 4	5								Põrandal laud. Metall on korrodeerunud.
	6								
	7		X		X (praak)				
Korter 57 var. 4							X	Puitraamidega klaasimine, põrandal puitkonstruktsioon.	

OÜ Ehituskonsult Grupp		Töö nr. 2019-41. Leht 27/68	
MTR nr.: EEK000458		Address: Säase tn 1, Tallinn	
Vastutav isik: ehitusinsener Vjatšeslav Mamona		Rõdu- ja lodžapaneelide ning kinnituselementide seisukorra hinnang	
Koostas: ehitusspetsialist Aleksei Solovjov		Raporti ehitamise kuupäev: 07.05.2019.a.	

Korteri nr. ja lodžade asukoht	Kinnitus nr.	Tehniliselt korras		Tehniliselt halb		Puudub	Kinni ehitatud/ ei ole ligipääsu	Kinnitus kaetud seguga	Märkused
		Kinnituse element	Keevitus	Kinnituse element	Keevitus				
Korteri 57 var. 1	1	X							Paneel laguneb, armatuur on väljas, korrosioon. Vuugitähed ja piirderaami puit on amortiseerunud
	2	X							
	3	X			X (praak)				
	4	X							
	5			X					
	6	X							
	7	X			X (praak)				
	8	X							
	9	X			X (praak)				
	10	X			X				
	11	X							
Korteri 58 var. 4							X		Puitraamidega klaasimine. Asju täis.
	1						1/2x	1/2 x	
Korteri 59 var. 4	2						X		Põrand plaaditud, piirdel tsementkiudplaat. Korrosioon.
	3							X	
	4				X (praak)			X	
	5				X			X	
	6						1/2 x	1/2 x	
	7						1/2 x	1/2 x	
	1	1/2 x			1/2 x			1/2 x	
Korteri 60 var. 3	2	X							Paneel laguneb, armatuur on väljas, korrosioon. Vuugitähed on amortiseerunud.
	3	X			X (praak)				
	4	X			X (praak)				
	5	X			X				
	6	X							
	7			X					
	8	X							
	9	X			X (praak)				
	10	X							
	11			X					

OÜ Ehituskonsult Grupp		Töö nr. 2019-41. Leht 28/68	
MTR nr.: EEK000458		Aadress: Säase tn 1, Tallinn	
Vastutav isik: ehitusinsener Viatcheslav Mamona		Rõdu- ja lodžapaneelide ning kinnituselementide seisukorra hinnang	
Koostas: ehitusspetsialist Aleksei Solovjov		Raporti ehitamise kuupäev: 07.05.2019.a.	

Korteri nr.- ja lodžade asukoht	Kinnituse nr.	Tehniliselt korras		Tehniliselt halb		Paadub	Kinni ehitatud/ ei ole liigipääsu	Kinnituse kaetud seguga	Märkused	
		Kinnituse element	Keevitus	Kinnituse element	Keevitus					
Korter 60 var. 4							X		Puitraamidega klaasimine, põrand ja piirde on plaaditud.	
Korter 61 var. 1							X		Rõdu on lukustatud, põrandal laud.	
Korter 61 var. 4							X		PVC raamidega klaasimine, piirdel MDF plaadid.	
Korter 62 var. 4							X		PVC raamidega klaasimine, piirdel PVC paneelid, põrandal terrassilaud.	
Korter 63 var. 4	1						X		PVC raamidega klaasimine.	
	2						X			
	3	X								
	4	X				X				
	5	X				X				
	6							X		
	7							X		
Korter 64 var. 3	1	X							Osa kinnitusi on avarilises seisus! Paneel laguneb, armatuur on väljas, korrosioon. Vuugitüütid on amortiseerunud.	
	2			X			X			
	3			X			X			
	4			X			X			
	5	X								
	6			X (praak)		X (praak)				
	7			X						
	8	X								
	9	X				X				
	10	X								
	11				X					
Korter 64 var. 4							X		Puitraamiga klaasimine, piire vooderdatud, põrandal puitkonstruktsioon + linoleum.	

OÜ Ehituskonsult Grupp	Töö nr. 2019-41. Leht 29/68
MTR nr.: EEK000458	Address: Säase tn 1, Tallinn
Vastutav isik: ehitusinsener Viatcheslav Mamona	Rõdu- ja lodžapaneelide ning kinnituselementide seisukorra hinnang
Koostas: ehitusspetsialist Aleksei Solovjov	Raporti eistamise kuupäev: 07.05.2019.a.

Korteri nr. ja lodžade asukoht	Kinnitus nr.	Tehniliselt korras		Tehniliselt halb		Puudub	Kinni ehitatud/ ei ole ligipääsu	Kinnitus kaetud seguga	Märkused
		Kinnituse element	Keevitus	Kinnituse element	Keevitus				
Korteri 65 var. 1	1						X		Paneel laguneb, armatuur on väljas. Piirde puit ja vuugitüübid on amortiseerunud.
	2						X		
	3						X		
	4	X							
	5			X					
	6	X			X				
	7	X							
	8	X			X				
	9	X			X				
	10	X							
	11	X							
Korteri 65 var. 4							X		Piire on vooderdatud, põrandal laud.
Korteri 66 var. 4							X		PVC raamidega klaasimine, piirdel PLP plaat
Korteri 67 var. 4	1	1/2 X						1/2 X	Toa ja lodža vahelise seina rekonstrueerimine. Kinnitustel korrosioon, põrandal plaat.
	2	1/2 X						1/2 X	
	3						X		
	4						X		
	5						X		
	6	1/2 X						1/2 X	
	7	1/2 X						1/2 X	
Korteri 68 var. 3	1	X							Põrandale on paigaldatud terrassilaud.
	2-11						X		
Korteri 68 var. 4							X		PVC klaasidega raammimine, põrandal PLP+laminaat, piirdel mineraalvill + küprok.
Korteri 69 var. 4							X		Puitraamidega klaasimine, põrandal puit + linoleum, piire on vooderdatud.

OÜ Ehituskonsult Grupp		Töö nr. 2019-41. Leht 30/68	
MTR nr.: EEK000458		Aadress: Säase tn 1, Tallinn	
Vastutav isik: ehitusinsener Viatcheslav Mamona		Rõdu- ja lodžapaneelide ning kinnituselementide seisukorra hinnang	
Koostas: ehitusspetsialist Aleksei Solovjov		Raporti ehitamise kuupäev: 07.05.2019.a.	

Korteri nr.- ja lodžade asukohht	Kinnitus nr.	Tehniliselt korras		Tehniliselt halb		Paadub	Kinni ehitatud/ ei ole ligipääsu	Kinnitus kaetud seguga	Märkused
		Kinnituse element	Keevitus	Kinnituse element	Keevitus				
Korteri 69 var. 1	1	X							Paneel laguneb, armatuur on väljas. Puidust pirdedepuu on amortiseerunud. Korrosioon.
	2	X							
	3	X							
	4	X							
	5	X							
	6	X							
	7	X							
	8	X							
	9	X			X				
	10	X							
	11	X							
Korteri 70 var. 4	1						X		PVC raamidega klaasimine, pirdel vooderdus.
Korteri 71 var. 4	2						X		Puitraamidega klaasimine. Paneel laguneb, armatuur on väljas. Pirdel vooderdus.
	3						X		
	4						X		
	5			X (praak)					
	6						X		
	7						X		
	1						X		
Korteri 73 var. 1	2	X							Paneel laguneb, armatuur on väljas. Pirdepaneeli raam on deformeerunud. Asju äis.
	3	X							
	4	X							
	5			X					
	6	X							
	7	X							
	8						X		
	9						X		
	10						X		
	11	X							

OÜ Ehituskonsult Grupp		Töö nr. 2019-41. Leht 31/68	
MTR nr.: EEK000458		Aadress: Säase tn 1, Tallinn	
Vastutav isik: ehitusinsener Viatcheslav Mamona		Rõdu- ja lodžapaneelide ning kinnituselementide seisukorra hinnang	
Koostas: ehitusspetsialist Aleksei Solovjov		Raporti eestamise kuupäev: 07.05.2019.a.	

Korteri nr. ja lodžade asukoht	Kinnitus nr.	Tehniliselt korras		Tehniliselt halb		Paadub	Kinni ehitatud/ ei ole liigipääsu	Kinnitus kaetud seguga	Märkused
		Kinnituse element	Keevitus	Kinnituse element	Keevitus				
Korter 73 var. 4							X		Puitraamidega klaasimine. Pirdel papp, põrandal puit + linoleum.
Korter 74 var. 4							X		Ümberplaneering, toaga ühendatud.
Korter 75 var. 4							X		Puitraamidega klaasimine, pirdel vineer, põrandal vaipkate.
Korter 76 var. 3	1	1/2 X						1/2 X	Pirdepaneeli metalllemendid on amortiseerunud. Paneel laguneb, armatuur on väljas. Korrosioon. Vuugitüübid on amortiseerunud.
	2				X (praak)				
	3				X (praak)				
	4	X							
	5	X							
	6			X					
	7	X							
	8	X							
	9	X							
	10	X							
	11	X							
Korter 76 var. 4							X		PVC raamidega klaasimine, pirdel OSB plaat, põrandal puit + linoleum.
Korter 77 var. 4							X		PVC raamidega klaasimine. Lodža on ümberplaneeringu käigus eluruumi ga kokku ehitatud.

OÜ Ehituskonsult Grupp	Töö nr. 2019-41. Leht 32/68
MTR nr.: EEK000458	Address: Säase tn 1, Tallinn
Vastutav isik: ehitusinsener Vjatšeslav Mamona	Rõdu- ja lodžpaneelide ning kinnituselementide seisukorra hinnang
Koostas: ehitusspetsialist Aleksei Solovjov	Raporti ehitamise kuupäev: 07.05.2019.a.

Korteri nr.- ja lodžade asukohht	Kinnitus nr.	Tehniliselt korras		Tehniliselt halb		Paadub	Kinni ehitatud/ ei ole ligipääsu	Kinnitus kaetud seguga	Märkused
		Kinnituse element	Keevitus	Kinnituse element	Keevitus				
Korteri 77 var. 1	1	X							Vuuritüübid on amortiseerunud. Pirde karkassi külge on kinnitatud vineer.
	2	X							
	3	X							
	4	X			X				
	5			X					
	6	X							
	7	X							
	8	X							
	9	X							
	10	X							
	11	X							
Korteri 78 var. 4							X		Puitraamidega klaasimine, piirdel vill+laud, põrandal laminaat. Asju täis.
Korteri 79 var. 4							X		Puitraamidega klaasimine. Pirdel papp, põrandal linooleum.
Korteri 80 var. 3	1	X							Paneel laguneb, armatuur on väljas. Korrosioon. Pirdepuut on amortiseerunud. Vuuritüübid on amortiseerunud.
	2	X			X (praak)				
	3	X			X (praak)				
	4	X			X (praak)				
	5	X			X (praak)				
	6	X							
	7			X					
	8	X							
	9	X			X (praak)				
	10	X							
	11	X							

OÜ Ehituskonsult Grupp	Töö nr. 2019-41. Leht 33/68
MTR nr.: EEK000458	Aadress: Säase tn 1, Tallinn
Vastutav isik: ehitusinsener Viatcheslav Mamona	Rõdu- ja lodžapaneelide ning kinnituselementide seisukorra hinnang
Koostas: ehitusspetsialist Aleksei Solovjov	Raporti esitamise kuupäev: 07.05.2019.a.

Korteri nr. ja lodžade asukoht	Kinnitus nr.	Tehniliselt korras		Tehniliselt halb		Paadub	Kinni ehitatud/ ei ole liigipääsu	Kinnitus kaetud seguga	Märkused
		Kinnituse element	Keevitus	Kinnituse element	Keevitus				
Korter 80 var. 4	1						X		Puitraamidega klaasimine, pirdel laminaat, põrandal puitkonstruktsioon + laminaat.
	2	X							
	3	X							
	4	X							
	5			X					
	6	X							
	7	X							
	8	X							
	9	X							
	10	X							
	11	X							
Korter 81 var. 4	1	X					X		Põrandal laudmaterjal, metall on korrodeerunud. Vuugitüübid on amortiseerunud.
	2	1/2 X						1/2 X	
	3	X							
	4	X					X		
	5	X					X		
	6	X							
	7	1/2 X						1/2 X	
Korter 82 var.4	1						X		PVC klaasimine. Põrand on plaaditud, pirdel laud.
	2						X		
	3	X							
	4	X					X		
	5	X					X		
	6								
	7						X		

OÜ Ehituskonsult Grupp		Töö nr. 2019-41. Leht 34/68	
MTR nr.: EEK000458		Aadress: Säase tn 1, Tallinn	
Vastutav isik: ehitusinsener Viatcheslav Mamona		Rõdu- ja lodžapaneelide ning kinnituselementide seisukorra hinnang	
Koostas: ehitusspetsialist Aleksei Solovjov		Raporti ehitamise kuupäev: 07.05.2019.a.	

Korteri nr. ja lodžade asukoht	Kinnituse nr.	Tehniliselt korras		Tehniliselt halb		Puudub	Kinni ehitatud/ ei ole ligipääsu	Kinnituse kaetud seguga	Märkused
		Kinnituse element	Keevitus	Kinnituse element	Keevitus				
Korter 83 var. 4	1	X							Põrandal laud, korrosioon, vuugetäited on amortiseerunud. Osa kinnitusi ei vasta normidele.
	2	X			X (praak)				
	3	X			X				
	4	X			X				
	5	X			X				
	6			X (praak)					
	7		1/2 X		1/2 X			1/2 X	
Korter 84 var. 4							X		Puitraamidega klaasimine, piirdel laminaat. Põrandal linooleum.
Korter 84 var. 3	1	X							Paneel laguneb, armatuur on väljas. Korrosioon. Pirdede monteerimisel tehtud praak, metallilemendid on amortiseerunud. Vuugetäited on amortiseerunud.
	2	X			X				
	3			X (praak)					
	4			X					
	5			X					
	6			X					
	7	X			X				
	8	X			X				
	9	X			X				
	10	X							
	11						X		
Korter 85 var. 1	1	X							Paneel laguneb, armatuur on väljas. Korrosioon. Vuugetäited on amortiseerunud. Osa kinnitusi ei vasta normidele.
	2	X			X				
	3			X (praak)					
	4	X			X				
	5			X					
	6	X			X				
	7	X			X				
	8	X			X				
	9	X							
	10	X							
	11	X							

OÜ Ehituskonsult Grupp		Töö nr. 2019-41. Leht 35/68	
MTR nr.: EEK000458		Aadress: Säase tn 1, Tallinn	
Vastutav isik: ehitusinsener Viatcheslav Mamona		Rõdu- ja lodžapaneelide ning kinnituselementide seisukorra hinnang	
Koostas: ehitusspetsialist Aleksei Solovjov		Raporti ehitamise kuupäev: 07.05.2019.a.	

Korteri nr. ja lodžade asukoht	Kinnitus nr.	Tehniliselt korras		Tehniliselt halb		Puudub	Kinni ehitatud/ ei ole ligipääsu	Kinnitus kaetud seguga	Märkused
		Kinnituse element	Keevitus	Kinnituse element	Keevitus				
Korteri nr. 85 var. 4	1	1/2 X						1/2 X	Paneel laguneb, armatuur on väljas. Korrosioon. Vuugitähed on amortiseerunud.
	2						X		
	3						X		
	4	X							
	5	X							
	6	1/2 X						1/2 X	
	7	1/2 X						1/2 X	
Korteri nr. 86 var. 4	1	1/2 X						1/2 X	Paneel laguneb, armatuur on väljas. Korrosioon. Vuugitähed on amortiseerunud.
	2	1/2 X						1/2 X	
	3	X							
	4	X							
	5	X							
	6								
	7	1/2 X						1/2 X	
Korteri nr. 87 var. 4	1	1/2 X						1/2 X	Puitraamidega klaasimine. Põrandal puitkonstruktsioon, püüdel vooderdus.
	2	X							
	3			X		X			
	4	X							
	5	X							
	6	X							
	7			X					
	8	X							
	9	X							
	10	X				X			
	11						X		
Korteri nr. 88 var. 3	1								Paneel laguneb, armatuur on väljas. Korrosioon. Vuugitähed on amortiseerunud.
	2								
	3			X		X			
	4	X							
	5	X							
	6	X							
	7			X					
	8	X							
	9	X							
	10	X				X			
	11								

OÜ Ehituskonsult Grupp		Töö nr. 2019-41. Leht 36/68	
MTR nr.: EEK000458		Aadress: Säase tn 1, Tallinn	
Vastutav isik: ehitusinsener Viatcheslav Mamona		Rõdu- ja lodžipaneelide ning kinnituselementide seisukorra hinnang	
Koostas: ehitusspetsialist Aleksei Solovjov		Raporti ehitamise kuupäev: 07.05.2019.a.	

Korteri nr. ja lodžade asukoht	Kinnitus nr.	Tehniliselt korras		Tehniliselt halb		Puudub	Kinni ehitatud/ ei ole ligipääsu	Kinnitus kaetud seguga	Märkused
		Kinnituse element	Keevitus	Kinnituse element	Keevitus				
Korter 88 var. 4							X		Alumiiniumraamiga klaasimine. Piirdel mineraalvill + vooderdus, põrandal terrassilaud ja vaip.
Korter 90 var. 4							X		Puitraamidega klaasimine, piirdel vineer.
Korter 91 var. 4							X		Puitraamidega klaasimine, piirdel ja põrandallaud
Korter 92 var. 3	1	X							Paneel laguneb, armatuur on väljas. Põrandal linooleum. Korrosioon.
	2			X (praak)X (praak)					
	3								
	4	X							
	5	X			X				
	6	X		X					
	7			X					
	8	X			X				
	9	X							
	10	X						X	
	11								
Korter 92 var. 4							X		Puitraamidega klaasimine. Põrandal PLP + linooleum. Piirdel vineer.
Korter 93 var. 4							X		Puitraamidega klaasimine. Piirdel penoplast, põrandal linooleum.

OÜ Ehituskonsult Grupp	Töö nr. 2019-41. Leht 37/68
MTR nr.: EEK000458	Address: Säase tn 1, Tallinn
Vastutav isik: ehitusinsener Viatcheslav Mamona	Rõdu- ja lodžpaneelide ning kinnituselementide seisukorra hinnang
Koostas: ehitusspetsialist Aleksei Solovjov	Raporti ehitamise kuupäev: 07.05.2019.a.

Korteri nr. ja lodžade asukoht	Kinnitus nr.	Tehniliselt korras		Tehniliselt halb		Puudub	Kinni ehitatud/ ei ole ligipääsu	Kinnitus kaetud seguga	Märkused
		Kinnituse element	Keevitus	Kinnituse element	Keevitus				
Korter 93 var. 1	1						X		Paneel laguneb, armatuur on väljas. Põrandal linoleum. Korrosioon. Vuugitähed on amortiseerunud.
	2	X							
	3	X			X				
	4	X			X				
	5			X					
	6	X			X (praak)				
	7	X							
	8	X			X				
	9	X			X				
	10	X							
	11	X							
Korter 94 var. 4							X		Põrandal laud, piirdel tsementplaat. Vuugitähed on amortiseerunud.
Korter 95 var. 4							X		Põrandal ja piirdel terrassilaud. Vuugitähed on amortiseerunud.
Korter 96 var. 1	1	X							Paneel laguneb, armatuur on väljas. Vuugitähed ja piirdepuit on amortiseerunud. Korrosioon.
	2			X (praak)					
	3			X (praak)					
	4	X							
	5	X			X (praak)				
	6	X							
	7			X					
	8	X							
	9	X							
	10	X							
	11	X							

OÜ Ehituskonsult Grupp		Töö nr. 2019-41. Leht 38/68	
MTR nr.: EEK000458		Aadress: Säase tn 1, Tallinn	
Vastutav isik: ehitusinsener Viatcheslav Mamona		Rõdu- ja lodžapaneelide ning kinnituselementide seisukorra hinnang	
Koostas: ehitusspetsialist Aleksei Solovjov		Raporti esitamise kuupäev: 07.05.2019.a.	

Korteri nr. ja lodžade asukoht	Kinnitus nr.	Tehniliselt korras		Tehniliselt halb		Puudub	Kinni ehitatud/ ei ole ligipääsu	Kinnitus kaetud seguga	Märkused
		Kinnituse element	Keevitus	Kinnituse element	Keevitus				
Korteri nr. ja lodžade asukoht	1	X			X (praak)				Piride metallraam on amortiseerunud. Panel laguneb, armatuur on väljas. Vuugitüübid on amortiseerunud.
	2	X			X (praak)				
	3	X							
	4	X							
	5	X							
	6	X				X (praak)			
	7	X				X (praak)			
Korteri nr. ja lodžade asukoht	1	X							Panel laguneb, armatuur on väljas. Vuugitüübid on amortiseerunud. Pirideput on amortiseerunud.
	2	X							
	3				X (praak)				
	4				X (praak)				
	5				X				
	6	X							
	7	X							
	8	X							
	9	X				X (praak)			
	10	X				X (praak)			
	11	½ X					½ X		
Korteri nr. ja lodžade asukoht							X		Puitramidega klaasimine. Piire on vooderdatud.
Korteri nr. ja lodžade asukoht							X		PVC raandigea klaasimine. Pirdel küprokplaat + viimistlus, põrandal puitkonstruktsioon.
Korteri nr. ja lodžade asukoht	1	½ X						½ X	Panel laguneb, korrosioon. Pirderaam on deformeerunud. Vuugitüübid on amortiseerunud.
	2	X							
	3	X				X			
	4	X				X			
	5	X				X			
	6							½ X	
	7	X							

OÜ Ehituskonsult Grupp		Töö nr. 2019-41. Leht 39/68	
MTR nr.: EEK000458		Aadress: Säase tn 1, Tallinn	
Vastutav isik: ehitusinsener Vjatšeslav Mamona		Rõdu- ja lodžapaneelide ning kinnituselementide seisukorra hinnang	
Koostas: ehitusspetsialist Aleksei Solovjov		Raporti ehitamise kuupäev: 07.05.2019.a.	

Korteri nr. ja lodžade asukoht	Kinnituse nr.	Tehniliselt korras		Tehniliselt halb		Puudub	Kinni ehitatud/ ei ole ligipääsu	Kinnituse kaetud seguga	Märkused
		Kinnituse element	Keevitus	Kinnituse element	Keevitus				
Korteri 101 var. 1	1	X							Metallelementidel korrosioon.
	2	X							
	3	X							
	4	X							
	5	X							
	6	X							
	7	X			X (praak)				
	8	X							
	9				X (praak)				
	10	X							
	11	X							
Korteri 101 var. 4	1	X			X				Puitraamidega klaasimine. Pirderaam on deformeerunud. Korrosioon. Vuugitüütid on amortiseerunud.
	2	1/2 X					1/2 X		
	3	X			X (praak)				
	4	X			X (praak)				
	5			X (praak)					
	6	1/2 X							
	7	1/2 X							
Korteri 102 var. 4	1	1/2 X					1/2 X		Puitraamidega klaasimine. Paneel laguneb, vuugitüütid on amortiseerunud. Põrandal on nähtavad puurimise jäljed, mis on tehtud alumisest (nr.98) korterist.
	2	1/2 X					1/2 X		
	3	X							
	4	X							
	5	X							
	6	1/2 X					1/2 X		
	7	1/2 X					1/2 X		
Korteri 103 var. 4							X	Ümberplaneerimise käigus on lodža ühendatud eluruumiga.	

OÜ Ehituskonsult Grupp		Töö nr. 2019-41. Leht 40/68	
MTR nr.: EEK000458		Address: Säase tn 1, Tallinn	
Vastutav isik: ehitusinsener Viatcheslav Mamona		Rõdu- ja lodžapaneelide ning kinnituselementide seisukorra hinnang	
Koostas: ehitusspetsialist Aleksei Solovjov		Raporti esitamise kuupäev: 07.05.2019.a.	

Korteri nr. ja lodžade asukoht	Kinnituse nr.	Tehniliselt korras		Tehniliselt halb		Puudub	Kinni ehitatud/ ei ole ligipääsu	Kinnituse kaetud seguga	Märkused
		Kinnituse element	Keevitus	Kinnituse element	Keevitus				
Korter 104 var. 1	1	X							Pancel laguneb, vuugitõited on amortiseerunud. Vuugitõited on amortiseerunud.
	2			X					
	3			X					
	4	X							
	5	X							
	6	X							
	7								
	8	X							
	9	X			X				
	10			X					
	11	X							
Korter 104 var. 4	1	X			X				Puitraamidega klaasimine. Pirderaam ja vuugid on amortiseerunud.
	2	X			X				
	3	X			X				
	4	X							
	5			X	X				
	6	1/2 X					1/2 X		
	7	1/2 X					1/2 X		
Korter 105 var. 1	1	X							Pancel laguneb, kinnitused on kaetud valge tsemendiga.
	2							X	
	3							X	
	4							X	
	5			X					
	6							X	
	7							X	
	8							X	
	9							X	
	10							X	
	11	X							
Korter 105 var. 4							X	Puitraamidega klaasimine. Pirdel laud, pancel laguneb.	

OÜ Ehituskonsult Grupp		Töö nr. 2019-41. Leht 41/68	
MTR nr.: EEK000458		Aadress: Säase tn 1, Tallinn	
Vastutav isik: ehitusinsener Viatcheslav Mamona		Rõdu- ja lodžapaneelide ning kinnituselementide seisukorra hinnang	
Koostas: ehitusspetsialist Aleksei Solovjov		Raporti esitamise kuupäev: 07.05.2019.a.	

Korteri nr. ja lodžade asukoht	Kinnitus nr.	Tehniliselt korras		Tehniliselt halb		Paadub	Kinni ehitatud/ ei ole liigipääsu	Kinnitus kaetud seguga	Märkused
		Kinnituse element	Keevitus	Kinnituse element	Keevitus				
Korteri 106 var. 4	1						X		Puitraamidega klaasimine. Piirdel vineer, paneel laguneb.
	2						X		
	3						X		
	4	X							
	5	X							
	6	X							
	7			X					
	8	X							
	9	X							
	10	X				X			
	11	X							
Korteri 107 var. 4	1	X							Põrandal ja piirdel EPS+laminaat. PVC raamiga klaasimine.
	2	X			X				
	3	X			X				
	4	X			X				
	5			X					
	6								
	7								
	8	X							
	9	X							
	10	X							
	11								
Korteri 108 var. 4	1	X							Paneel laguneb, armatuur on väljas. Vuugitüübid on amortiseerunud.
	2	X			X				
	3	X			X				
	4	X			X				
	5			X					
	6	X			X				
	7	X			X				
	8	X			X				
	9	X							
	10	X				X			
	11	X							

OÜ Ehituskonsult Grupp		Töö nr. 2019-41. Leht 42/68	
MTR nr.: EEK000458		Aadress: Säase tn 1, Tallinn	
Vastutav isik: ehitusinsener Viatcheslav Mamona		Rõdu- ja lodžapaneelide ning kinnituselementide seisukorra hinnang	
Koostas: ehitusspetsialist Aleksei Solovjov		Raporti ehitamise kuupäev: 07.05.2019.a.	

Korteri nr. ja lodžade asukoht	Kinnituse nr.	Tehniliselt korras		Tehniliselt halb		Paadub	Kinni ehitatud/ ei ole liigipääsu	Kinnituse kaetud seguga	Märkused
		Kinnituse element	Keevitus	Kinnituse element	Keevitus				
Korter 109 var. 4	1						X		Puitramidega klaasimine. Põrandal linoleum. Korrosioon.
	2						X		
	3	X				X			
	4			X					
	5						X		
	6						X		
	7						X		
Korter 110 var. 4							X	Puitramidega klaasimine. Pirdel wooderdus, põrandal laud.	
Korter 111 var. 4							X	Puitramidega klaasimine. Pirdel wooderdus. Asju täis	
Korter 113 var. 1	1						X		Põrandal on laudkonstruktsioon. Korrosioon.
	2						X		
	3						X		
	4						X		
	5			X					
	6	X							
	7	X							
	8						X		
	9						X		
	10						X		
	11		½ X					½ X	
Korter 113 var. 4	1						X	Ümberplaneeringu käigus ühendatud toaga. Plastaknad.	
Korter 114 var. 4							X	Puitramidega klaasimine. Pirdel wooderdus.	
Korter 116 var. 4							X	Plastaknad, põrandal puitkonstruktsioon + laminaat. Pirdel kipsplaat + viimistlus.	

OÜ Ehituskonsult Grupp		Töö nr. 2019-41. Leht 43/68	
MTR nr.: EEK000458		Aadress: Säase tn 1, Tallinn	
Vastutav isik: ehitusinsener Viatcheslav Mamona		Rõdu- ja lodžapaneelide ning kinnituselementide seisukorra hinnang	
Koostas: ehitusspetsialist Aleksei Solovjov		Raporti ehitamise kuupäev: 07.05.2019 a.	

Korteri nr.- ja lodžade asukohit	Kinnitus nr.	Tehniliselt korras		Tehniliselt halb		Paudub	Kinni ehitatud/ ei ole ligipääsu	Kinnitus kaetud seguga	Märkused
		Kinnituse element	Keevitus	Kinnituse element	Keevitus				
Korter 116 var. 3	1	X							Paneel laguneb, armatuur on väljas. Korrosioon. Vuugitüübid on amortiseerunud.
	2	X							
	3	XX							
	4	X							
	5	X			X				
	6	X							
	7				X				
	8	X							
	9	X			X				
	10	X							
	11	X							
Korter 117 var. 4	1						X		Plastraniididega klaasimine. Piirdel laud.
	2						X		
	3	X			X				
	4	X			X				
	5	X			X				
	6						X		
	7						X		
	1						X		
	2				X (praak)				
	3				X (praak)				
	4				X (praak)				
Korter 117 var. 1	5			X					Paneel laguneb, armatuur on väljas. Vuugitüübid on amortiseerunud.
	6	X							
	7	X							
	8	X							
	9	X							
	10	X							
	11	1/2 X						1/2 X	

OÜ Ehituskonsult Grupp		Töö nr. 2019-41. Leht 44/68	
MTR nr.: EEK000458		Aadress: Säase tn 1, Tallinn	
Vastutav isik: ehitusinsener Viatcheslav Mamona		Rõdu- ja lodžipaneelide ning kinnituselementide seisukorra hinnang	
Koostas: ehitusspetsialist Aleksei Solovjov		Raporti ehitamise kuupäev: 07.05.2019 a.	

Korteri nr. ja lodžade asukoht	Kinnitus nr.	Tehniliselt korras		Tehniliselt halb		Paadub	Kinni ehitatud/ ei ole liigipääsu	Kinnitus kaetud seguga	Märkused
		Kinnituse element	Keevitus	Kinnituse element	Keevitus				
Korter 118 var. 4	1	1/2 X						1/2 X	Põrandal laud. Korrosioon kinnitustel.
	2								
	3			x (praak)					
	4								
	5								
	6	1/2 X						1/2 X	
	7	1/2 X						1/2 X	
Korter 119 var. 4									PVC raamiga klaasimine, piirdel vooderdus. Põrandal puitkonstruktsioon.
Korter 121 var. 1	1	X							Paneel laguneb, armatuur on väljas. Vuugitüütid on amortiseerunud. Korrosioon.
	2	X							
	3	X							
	4	X							
	5			X					
	6			X					
	7	X							
	8			x (praak)					
	9								
	10								
	11	X			x (praak)				
Korter 121 var. 4	1	1/2 X						1/2 X	Paneel laguneb. Korrosioon. Vuugitüütid on amortiseerunud. Pirdepaaceeli raam on amortiseerunud.
	2	1/2 X						1/2 X	
	3			x (praak)					
	4			x (praak)					
	5			x (praak)					
	6	1/2 X						1/2 X	
	7			x (praak)					
Korter 12 var. 4									Piirdel mineraalvill + vooderdus. Põrandal laud. PVC raamidega klaasimine.

OÜ Ehituskonsult Grupp		Töö nr. 2019-41. Leht 45/68	
MTR nr.: EEK000458		Aadress: Säase tn 1, Tallinn	
Vastutav isik: ehitusinsener Vjatšeslav Mamona		Rõdu- ja lodžapaneelide ning kinnituselementide seisukorra hinnang	
Koostas: ehitusspetsialist Aleksei Solovjov		Raporti ehitamise kuupäev: 07.05.2019 a.	

Korteri nr. ja lodžade asukoht	Kinnitus nr.	Tehniliselt korras		Tehniliselt halb		Puudub	Kinni ehitatud/ ei ole ligipääsu	Kinnitus kaetud seguga	Märkused
		Kinnituse element	Keevitus	Kinnituse element	Keevitus				
Korter 123 var. 4	1			x (praak)					Paneel laguneb, korrosioon. Vuugitähed on korrodeerunud. Osa kinnitusi ei vasta normidele.
	2			x (praak)					
	3	x							
	4	x							
	5	x			x (praak)				
	6				x (praak)				
	7				x (praak)				
Korter 124 var. 3	1	x			x				Paneel laguneb, korrosioon. Vuugitähed on korrodeerunud. Pirdepaneeli raam on amortiseerunud.
	2	x							
	3	x			x				
	4	x							
	5	x			x				
	6	x			x				
	7				x				
	8	x							
	9	x							
	10						x		
	11						x		
Korter 124 var. 4	1			1/2 x			1/2 x		Puitraamiga klaasimine, piirdel vineer. Paneel laguneb, korrosioon. Vuugitähed on korrodeerunud.
	2							x	
	3	x							
	4	x			x (paak)				
	5	x			x (praak)				
	6							x	
	7							x	
Korter 125 var. 1							x	Põrandal ja piirdel terrassilaud	
Korter 125 var. 4							x	PVC raamiga klaasimine, põrandal puitkonstruktsioon + laminaat, piirdel kipskartong.	

OÜ Ehituskonsult Grupp		Töö nr. 2019-41. Leht 46/68	
MTR nr.: EEK000458		Aadress: Säase tn 1, Tallinn	
Vastutav isik: ehitusinsener Vjatšeslav Mamona		Rõdu- ja lodžapaneelide ning kinnituselementide seisukorra hinnang	
Koostas: ehitusspetsialist Aleksei Solovjov		Raporti esitamise kuupäev: 07.05.2019 a.	

Korteri nr. ja lodžade asukoht	Kinnitus nr.	Tehniliselt korras		Tehniliselt halb		Paadub	Kinni ehitatud/ ei ole ligipääsu	Kinnitus kaetud seguga	Märkused
		Kinnituse element	Keevitus	Kinnituse element	Keevitus				
Korter 127 var. 4	1	X					X		Põrandal puitkonstruktsioon + vill + laminaat. Pirdel vill ja vooderdus. PVC raamid.
	2						X		
	3						X		
	4	X							
	5	X			X				
	6	X							
	7			X					
	8	X			X (praak)				
	9	X			X (praak)				
	10	X							
	11							X	
Korter 128 var. 4	1	X					X		Puitraamiga klaasimine. Asju täis.
	2	X							
	3	X							
	4	X							
	5			X					
	6	X							
	7	X							
	8	X							
	9	X							
	10	X							
	11							X	
Korter 129 var. 1	1								Paneel laguneb, armatuur on väljas, Korrosioon. Vuugitüütid on amortiseerunud.
	2								
	3								
	4								
	5								
	6	X			X				
	7	X							
	8	X							
	9	X							
	10	X							
	11							X	
Korter 129 var. 4	1						X		Puitraamiga aknad. Asju täis.
	2								
	3								
	4								
	5								
	6								
	7								
	8								
	9								
	10								
	11							X	
Korter 130 var. 4	1						X		Puitraamidega aknad, piirdel profiilplekk, põrandal puitkonstruktsioon.
	2								
	3								
	4								
	5								
	6								
	7								
	8								
	9								
	10								
	11							X	

OÜ Ehituskonsult Grupp		Töö nr. 2019-41. Leht 47/68	
MTR nr.: EEK000458		Aadress: Säase tn 1, Tallinn	
Vastutav isik: ehitusinsener Viatcheslav Mamona		Rõdu- ja lodžapaneelide ning kinnituselementide seisukorra hinnang	
Koostas: ehitusspetsialist Aleksei Solovyov		Raporti esitamise kuupäev: 07.05.2019.a.	

Korteri nr.- ja lodžade asukoht	Kinnitus nr.	Tehniliselt korras		Tehniliselt halb		Paadub	Kinni ehitatud/ ei ole liigipääsu	Kinnitus kaetud seguga	Märkused
		Kinnituse element	Keevitus	Kinnituse element	Keevitus				
Korter 131 var. 4	1	1/2 x					X	1/2 x	Puitraamiga klaasimine, piddel vooderdus. Korrosioon.
	2	X							
	3								
	4	X							
	5	X							
	6	X							
	7				X				
	8	X							
	9	X							
	10	X			X (praak)				
	11	X							
Korter 132 var. 3	1						X		Puitraamidega klaasimine. Paneel laguneb, armatuur on väljas, Korrosioon.
	2						X		
	3	1/2 x			1/2 x				
	4	1/2 x			1/2 x				
	5	X							
	6								
	7						X		
Korter 133 var. 1	1	X							Paneel laguneb, armatuur on väljas, Korrosioon. Vuugitähed on amortiseerunud.
	2	X							
	3	X							
	4	X							
	5	X							
	6	X			X				
	7	X							
	8	X							
	9				X (praak)				
	10	X					X		
	11	1/2 x						1/2 x	

OÜ Ehituskonsult Grupp		Töö nr. 2019-41. Leht 48/68	
MTR nr.: EEK000458		Aadress: Sääse tn 1, Tallinn	
Vastutav isik: ehitusinsener Viatcheslav Mamona		Rõdu- ja lodžapaneelide ning kinnituselementide seisukorra hinnang	
Koostas: ehitusspetsialist Aleksei Solovjov		Raporti esitamise kuupäev: 07.05.2019.a.	

Korteri nr. ja lodžade asukoht	Kinnitus nr.	Tehniliselt korras		Tehniliselt halb		Paadub	Kinni ehitatud/ ei ole liigipääsu	Kinnitus kaetud seguga	Märkused
		Kinnituse element	Keevitus	Kinnituse element	Keevitus				
Korter 133 var. 4							X		PVC raamidega klaasimine. Asju täis.
Korter 134 var. 4							X		PVC raamidega klaasimine, Piirdel woorderdus, põrandal laud.
Korter 137 var. 1							X		Põrand kaetud linoleumiga. Piidel laud.
Korter 137 var. 4							X		Asju täis. Puitraamiga klaasimine, piirdellaud, põrandal linoleum.
Korter 138 var. 4							X		Puitraamiga klaasimine. Kinniehitatud.
Korter 139 var. 4							X		Puitraamiga klaasimine, põrandal puikonstruktsioon + linoleum. Pire woorderdatud.
Korter 140 var. 4							X		PVC raamiga klaasimine, Põrandal terrassilaud, piirdel laminaat.
Korter 140 var. 3	1			x (praak)					Panel laguneb, armatuur on väljas, Korrosioon. Vuugitüütid on amortiseerunud.
	2	X							
	3	X							
	4	X							
	5	X							
	6	X							
	7				x				
	8	X							
	9	X					x (praak)		
	10	X							
	11	X							
Korter 141 var. 1							X		Kinniehitatud.

OÜ Ehituskonsult Grupp		Töö nr. 2019-41. Leht 49/68	
MTR nr.: EEK000458		Aadress: Sääse tn 1, Tallinn	
Vastutav isik: ehitusinsener Viatcheslav Mamona		Rõdu- ja lodžapaneelide ning kinnituselementide seisukorra hinnang	
Koostas: ehitusspetsialist Aleksei Solovjov		Raporti ehitamise kuupäev: 07.05.2019.a.	

Korteri nr. ja lodžade asukoht	Kinnitus nr.	Tehniliselt korras		Tehniliselt halb		Puudub	Kinni ehitatud/ ei ole ligipääsu	Kinnitus kaetud seguga	Märkused
		Kinnituse element	Keevitus	Kinnituse element	Keevitus				
Korter 141 var. 4							X		PVC raamiga klaasimine, Piirdel ja põrandal väidetavalt styrofoam + OSB
Korter 142 var. 4							X		Põrandal PLP + vaip + linoleum. Asju täis. Puitraamidega klaasimine.
Korter 143 var. 4							X		Puitraamidega klaasimine. Piirdel MDF plaadid. Põrandal puitkonstruktsioon + linoleum
Korter 144 var. 3	1	1/2 X						1/2 X	Põrandale on valatud u. 3 cm paksune tsementsegu kiht. Põrandal vohab sammal. Piirdepuut on amortiseerunud.
	2						X		
	3						X		
	4						X		
	5						X		
	6						X		
	7						X		
	7						X		
	8						X		
	9						X		
	10						X		
11						X			
Korter 144 var. 4							X		Puitraamiga klaasimine. Põrandal puitkonstruktsioon. Piire on vooderdatud. Asju täis.

OÜ Ehituskonsult Grupp	Töö nr. 2019-41. Leht 50/68
MTR nr.: EEK000458	Aadress: Säase tn 1, Tallinn
Vastutav isik: ehitusinsener Viatcheslav Mamona	Rõdu- ja lodžpaneelide ning kinnituselementide seisukorra hinnang
Koostas: ehitusspetsialist Aleksei Solovjov	Raporti ehitamise kuupäev: 07.05.2019.a.

Korteri nr. ja lodžade asukoht	Kinnitus nr.	Tehniliselt korras		Tehniliselt halb		Paadub	Kinni ehitatud/ ei ole liigipääsu	Kinnitus kaetud seguga	Märkused	
		Kinnituse element	Keevitus	Kinnituse element	Keevitus					
Korter 145 var. 1	1	X							Paneel laguneb, armatuur on väljas, Korrosioon. Vuugitüübid on amortiseerunud. Piirdepuut on amortiseerunud.	
	2			x (praak)	X					
	3			x (praak)	X					
	4			x (praak)	X					
	5			X						
	6-8	X								
	9	X			X					
	10	X								
	11	1/2 X						1/2 X		
	1	1/2 X								1/2 X
	2	X								
3	X			X						
4	X									
5	X									
6	X									
7	1/2 X							1/2 X		
Korter 146 var. 4							X		Puitraamiga klaasine. Asju täis.	
Korter 147 var. 4							X		Püre vooderdatud, põrandal linoleum ja vaipkate.	
Korter 148 var. 3	1	1/2 X						1/2 X	Paneel laguneb, armatuur on väljas, Korrosioon. Vuugitüübid on amortiseerunud.	
	2	X								
	3	X			X					
	4	X								
	5	X								
	6	X								
	7			X						
	8	X			x (praak)					
	9	X			X					
	10	X								
	11	X								

OÜ Ehituskonsult Grupp		Töö nr. 2019-41. Leht 51/68	
MTR nr.: EEK000458		Aadress: Säase tn 1, Tallinn	
Vastutav isik: ehitusinsener Viatcheslav Mamona		Rõdu- ja lodžapaneelide ning kinnituselementide seisukorra hinnang	
Koostas: ehitusspetsialist Aleksei Solovjov		Raporti ehitamise kuupäev: 07.05.2019.a.	

Korteri nr. ja lodžade asukoht	Kinnitus nr.	Tehniliselt korras		Tehniliselt halb		Paadub	Kinni ehitatud/ ei ole liigipääs	Kinnitus kaetud seguga	Märkused
		Kinnituse element	Keevitus	Kinnituse element	Keevitus				
Korter 148 var. 4	1						X		PVC raamiga klaasimine. Põrandal puitkonstruktsioon, pirdel kipsplaat + viimistlus.
	2	X			X (praak)				
	3	X			X (praak)				
	4	X			X (praak)				
	5			X					
	6	X			X (praak)				
	7	X			X (praak)				
	8						X		
	9						X		
	10						X		
	11						X		
Korter 149 var. 4	1		1/2 X					1/2 X	Paneel laguneb, armatuur on väljas, Korrosioon. Vuugitüütid on amortiseerunud.
	2							X	
	3	X			X (praak)				
	4	X			X (praak)				
	5	X			X (praak)				
	6	1/2 X							
	7	X							
Korter 150 var. 4							X	Puitraamiga klaasimine. Asju täis.	
Korter 151 var. 4							X	Ümberplaneering, toaga ühendatud.	
Korter 152 var. 3							X	Põrandal plaat, pirdel vooderdus. Asju täis.	
Korter 152 var. 4							X	Ümberplaneering, toaga ühendatud.	

OÜ Ehituskonsult Grupp		Töö nr. 2019-41. Leht 52/68	
MTR nr.: EEK000458		Aadress: Säase tn 1, Tallinn	
Vastutav isik: ehitusinsener Viatcheslav Mamona		Rõdu- ja lodžapaneelide ning kinnituselementide seisukorra hinnang	
Koostas: ehitusspetsialist Aleksei Solovjov		Raporti eestamise kuupäev: 07.05.2019.a.	

Korteri nr.- ja lodžade asukohlt	Kinnitus nr.	Tehniliselt korras		Tehniliselt halb		Paudub	Kinni ehitatud/ ei ole ligipääsu	Kinnitus kaetud seguga	Märkused
		Kinnituse element	Keevitus	Kinnituse element	Keevitus				
Korter 153 var. 1	1	X							Paneel laguneb, armatuur on väljas, Korrosioon. Vuugitähed on amortiseerunud.
	2	X							
	3	X			X (praak)				
	4	X							
	5	X							
	6	X							
	7	X							
	8	X			X				
	9	X			X				
	10	X							
	11	X							
Korter 153 var. 4	1	1/2 X						1/2 X	Põrandal plaat. Korrosioon.
	2	1/2 X						1/2 X	
	3						X		
	4						X		
	5						X		
	6	1/2 X						1/2 X	
	7	1/2 X						1/2 X	
Korter 154 var. 4	1	1/2 X						1/2 X	PVC raamidega klaasimine, põrandal puitkonstruktsioon + laminaat. Pirdel küprok + viimistlus.
	2	1/2 X						1/2 X	
	3	X							
	4	X							
	5	X							
	6	1/2 X						1/2 X	
	7	1/2 X						1/2 X	
Korter 155 var. 4	1	1/2 X						1/2 X	Paneel laguneb, armatuur on väljas, Korrosioon. Vuugitähed on amortiseerunud.
	2	1/2 X						1/2 X	
	3	X							
	4	X							
	5				X				
	6	1/2 X						1/2 X	
	7	1/2 X						1/2 X	

OÜ Ehituskonsult Grupp		Töö nr. 2019-41. Leht 53/68	
MTR nr.: EEK000458		Aadress: Säase tn 1, Tallinn	
Vastutav isik: ehitusinsener Vjatšeslav Mamona		Rõdu- ja lodžipaneelide ning kinnituselementide seisukorra hinnang	
Koostas: ehitusspetsialist Aleksei Solovjov		Raporti ehitamise kuupäev: 07.05.2019.a.	

Korteri nr.- ja lodžade asukoht	Kinnitus nr.	Tehniliselt korras		Tehniliselt halb		Paudub	Kinni ehitatud/ ei ole ligipääsu	Kinnitus kaetud seguga	Märkused
		Kinnituse element	Keevitus	Kinnituse element	Keevitus				
Korter 157 var. 1	1	X					X		Asju täis, ligipääs kinnitustele puudus. Nähtav on paneeli lagunemine.
	2	X							
	3	X							
	4	X			X (praak)				
	5	X			X (praak)				
	6	X							
	7	X							
Korter 157 var. 4	1			X (praak)					Raamideta klaasimine. Paneel laguneb, armatuur on väljas, Korrosioon. Vuugitüted on amortiseerunud.
	2						X		
	3						X		
	4						X		
	5						X		
	6						X		
	7	1/2 X						1/2 X	
Korter 158 var. 4	1						X		Põrand on kaetud linoleumiga, kinnitustele ligipääs puudus.
	2						X		
	3						X		
	4						X		
	5						X		
	6						X		
	7						X		
	8				X				
	9						X		
	10						X		
	11						X		
Korter 160 var. 3	1						X		Põrand on kaetud linoleumiga, kinnitustele ligipääs puudus.
	2						X		
	3						X		
	4						X		
	5						X		
	6						X		
	7				X				
	8						X		
	9						X		
	10						X		
	11						X		

OÜ Ehituskonsult Grupp	Töö nr. 2019-41. Leht 54/68
MTR nr.: EEK000458	Address: Säase tn 1, Tallinn
Vastutav isik: ehitusinsener Viatcheslav Mamona	Rõdu- ja lodžapaneelide ning kinnituselementide seisukorra hinnang
Koostas: ehitusspetsialist Aleksei Solovjov	Raporti esitamise kuupäev: 07.05.2019 a.

Korteri nr. ja lodžade asukoht	Kinnituse nr.	Tehniliselt korras		Tehniliselt halb		Puudub	Kinni ehitatud/ ei ole ligipääsu	Kinnituse kaetud seguga	Märkused
		Kinnituse element	Keevitus	Kinnituse element	Keevitus				
Korter 160 var. 4	1	X					X		Puitraamiga klaasimine. Asju täis, ligipääs kinnitustele puudub.
	2	X							
	3	X			X (praak)				
	4	X			X (praak)				
	5								
	6	X							
	7	X							
	8	X							
	9	X							
	10	X			X				
	11	X			X (praak)				
Korter 161 var. 4							X		Puitraamiga klaasimine, pirdel vooderdus. Paneel laguneb.
	1	X							
	2	1/2 X							
	3	X			X				
	4	X			X				
	5	X			X				
	6	1/2 X					1/2 X		
	7				X (praak)				
	1				X (praak)				
	2	X			X				
	3	X							
Korter 163 var. 4	4	X							Paneel laguneb, armatuur on väljas, Korrosioon.
	5	X							
	6	1/2 X							
	7				X (praak)				
	1				X (praak)				
	2	X			X				
	3	X							
	4	X							
	4	X			X (praak)				
	6	X							
	7				X				
8	X								
9-11	X								
Korter 164 var. 3									Põrandal terrassilaud. Paneel laguneb, armatuur on väljas, Korrosioon. Vuugitüütid on amortiseerunud.
	6	X			X (praak)				
	7								
	8	X							
	9-11	X							

OÜ Ehituskonsult Grupp		Töö nr. 2019-41. Leht 55/68	
MTR nr.: EEK000458		Aadress: Säase tn 1, Tallinn	
Vastutav isik: ehitusinsener Viatcheslav Mamona		Rõdu- ja lodžapaneelide ning kinnituselementide seisukorra hinnang	
Koostas: ehitusspetsialist Aleksei Solovjov		Raporti esitamise kuupäev: 07.05.2019.a.	

Korteri nr.- ja lodžade asukoht	Kinnitus nr.	Tehniliselt korras		Tehniliselt halb		Paudub	Kinni ehitatud/ ei ole liigipääsu	Kinnitus kaetud seguga	Märkused		
		Kinnituse element	Keevitus	Kinnituse element	Keevitus						
Korter 164 var. 4	1	X					X		Lodžale liigipääsu ei ole. Põrandal terrassilaud.		
	2	X			X						
	3	X			X						
	4	X									
	5			X							
	6	X									
	7	X									
Korter 165 var. 1	6	X							Põrandal linoleum. Piirdel bambusmatt. Pancel laguneb, armatuur on väljas, Korrosioon. Vuugitüübid on amortiseerunud.		
	7	X			X						
	8	X			X						
	9	X			X						
	10	X			X						
	11	1/2 X					1/2 X				
										PVC raaniga klaasimine. Asju täis.	
	Korter 165 var. 4	1	1/2 X							1/2 X	Korrosioon. Vuugitüübid on amortiseerunud. Piirderaanid metalllemendid on amortiseerunud.
		2	1/2 X							1/2 X	
		3	X			X					
		4	X			X					
5		X			X						
6		1/2 X					1/2 X				
7		1/2 X					1/2 X				
Korter 166 var. 4	1	X							Korrosioon. Vuugitüübid on amortiseerunud. Piirderaanid metalllemendid on amortiseerunud.		
	2	1/2 X						1/2 X			
	3	X									
	4	X									
	5	X									
	6	1/2 X					1/2 X				
	7	X									
Korter 167 var. 4	1	X							Korrosioon. Vuugitüübid on amortiseerunud. Piirderaanid metalllemendid on amortiseerunud.		
	2	1/2 X						1/2 X			
	3	X									
	4	X									
	5	X									
	6	1/2 X					1/2 X				
	7	X									

OÜ Ehituskonsult Grupp		Töö nr. 2019-41. Leht 56/68	
MTR nr.: EEK000458		Aadress: Säase tn 1, Tallinn	
Vastutav isik: ehitusinsener Viatcheslav Mamona		Rõdu- ja lodžapaneelide ning kinnituselementide seisukorra hinnang	
Koostas: ehitusspetsialist Aleksei Solovjov		Raporti esitamise kuupäev: 07.05.2019.a.	

Korteri nr. ja lodžade asukoht	Kinnituse nr.	Tehniliselt korras		Tehniliselt halb		Puudub	Kinni ehitatud/ ei ole ligipääsu	Kinnituse kaetud seguga	Märkused
		Kinnituse element	Keevitus	Kinnituse element	Keevitus				
Korter 169 var. 1	1	X							Põrandal linoleum. Korrosioon. Vaugitähed on amorfiseerunud. Paneel laguneb.
	2	X							
	3	X							
	4	X							
	5			X					
	6	X							
	7	X							
	8	X			X				
	9						X		
	10						X		
	11						X		
Korter 169 var. 4							X		Puitraamiga klaasimine, kinniehtatud.
Korter 170 var. 4	1			x (praak)			X		Vaugitähed on amorfiseerunud. Paneel laguneb. Piirdel vineer.
	2						X		
	3						X		
	4						X		
	5						X		
	6						X		
	7		1/2 X					1/2 X	
Korter 171 var. 4							X		PVC raamiga klaasimine, piirdel küprok, põrandal laud
Korter 172 var. 3	1	X							Paneel laguneb. Armatuur on väljas. Vaugitähed on amorfiseerunud. Põrandal vineer.
	2	X					x (praak)		
	3	X					x (praak)		
	4	X							
	5	X							
	6	X					x (praak)		
	7				X				
	8	X					x (praak)		
	9-11	X							

OÜ Ehituskonsult Grupp		Töö nr. 2019-41. Leht 57/68	
MTR nr.: EEK000458		Aadress: Säase tn 1, Tallinn	
Vastutav isik: ehitusinsener Vjatšeslav Mamona		Rõdu- ja lodžipaneelide ning kinnituselementide seisukorra hinnang	
Koostas: ehitusspetsialist Aleksei Solovjov		Raporti ehitamise kuupäev: 07.05.2019 a.	

Korteri nr. ja lodžade asukoht	Kinnitus nr.	Tehniliselt korras		Tehniliselt halb		Puudub	Kinni ehitatud/ ei ole ligipääsu	Kinnitus kaetud seguga	Märkused
		Kinnituse element	Keevitus	Kinnituse element	Keevitus				
Korter 172 var. 4							X		Põrandal terrassilaud, piirdel bambusmatt.
Korter 173 var. 1							X		Kinniehitatud. Terrassilaud.
Korter 173 var. 4							X		Puitraamiga klaasimine. Piirdel vooderdus, põrandal terrassilaud.
Korter 174 var. 4							X		PVC raamiga klaasimine. Piirdel vooderdus, põrandal laud.
Korter 175 var. 4	1	1/2 X						1/2 X	Paneel laguneb. Armatuur on väljas. Vuugitüübid on amortiseerunud.
	2						X		
	3	X				X			
	4	X				X			
	5	X				X			
	6	1/2 X						1/2 X	
	7	1/2 X						1/2 X	
Korter 176 var. 3							X		Põrandal plaat, piirdel bambusmatt. Korrosioon.
Korter 176 var. 4							X		PVC raamiga klaasimine, piire vooderdatud, põrandal puitkonstruktsioon + laminaat.
	1		X						
	2								
	3,4	X				X			
	5-7			X					
Korter 177 var. 1	8	X							Paneel laguneb. Armatuur on väljas. Korrosioon.
	9	X				X			
	10	X				X			
		1/2 X						1/2 X	
	11								

OÜ Ehituskonsult Grupp		Töö nr. 2019-41. Leht 58/68	
MTR nr.: EEK000458		Aadress: Säse tn 1, Tallinn	
Vastutav isik: ehitusinsener Vjatšeslav Mamona		Rõdu- ja lodžapaneelide ning kinnituslementide seisukorra hinnang	
Koostas: ehitusspetsialist Aleksei Solovjov		Raporti esitamise kuupäev: 07.05.2019.a.	

Korteri nr. ja lodžade asukoht	Kinnitus nr.	Tehniliselt korras		Tehniliselt halb		Puudub	Kinni ehitatud/ ei ole ligipääsu	Kinnitus kaetud seguga	Märkused
		Kinnituse element	Keevitus	Kinnituse element	Keevitus				
Korter 177 var. 4	1	1/2 X						1/2 X	Paneel laguneb, armatuur on väljas. Korrosioon. Vuugitüübid on amortiseerunud. Põrandaraami metallelemendid on amortiseerunud.
	2	1/2 X						1/2 X	
	3	X							
	4	X			X				
	5	X			X				
	6	1/2 X						1/2 X	
	7	1/2 X						1/2 X	
Korter 178 var. 4	1	1/2 X						1/2 X	Raamideta klaasimine. Paneel laguneb. Korrosioon. Vuugitüübid on amortiseerunud.
	2						X		
	3	X							
	4	X							
	5	X			X				
	6	1/2 X						1/2 X	
	7	1/2 X						1/2 X	
Korter 179 var. 4							X		Puitraamiga klaasimine, piirdel vooderdus, paneel laguneb.
Korter 182 var. 4							X		PVC raamiga klaasimine, põrandal puitkonstruktsioon.
Korter 183 var. 4							X		Puitraamiga klaasimine, piirdel vooderdus, põrandal puitkonstruktsioon.
Korter 184 var. 3	1	1/2 X						1/2 X	Paneel laguneb, armatuur on väljas. Korrosioon. Vuugitüübid on amortiseerunud. Põrandaraami metallelemendid on amortiseerunud.
	2	X							
	3	X			X (praak)				
	4	X							
	5	X							
	6	X							
	7	X		X					
	8	X			X (praak)				
	9	X			X (praak)				
	10							X	
	11	X							

OÜ Ehituskonsult Grupp		Töö nr. 2019-41. Leht 59/68	
MTR nr.: EEK000458		Aadress: Säase tn 1, Tallinn	
Vastutav isik: ehitusinsener Viatcheslav Mamona		Rõdu- ja lodžapaneelide ning kinnituselementide seisukorra hinnang	
Koostas: ehitusspetsialist Aleksei Solovjov		Raporti ehitamise kuupäev: 07.05.2019.a.	

Korteri nr.- ja lodžade asukohht	Kinnitus nr.	Tehniliselt korras		Tehniliselt halb		Paudub	Kinni ehitatud/ ei ole ligipääsu	Kinnitus kaetud seguga	Märkused
		Kinnituse element	Keevitus	Kinnituse element	Keevitus				
Korter 184 var.4	1	1/2 X					X	1/2 X	Asju täis, ligipääs puudus.
	2	X							
	3	X							
	4	X							
	5	X			X				
	6	1/2 X						1/2 X	
	7	X							
Korter 187 var. 4	1	X			X (praak)				Paneel laguneb, armatuur on väljas. Vuugitüted on amortiseerunud.
	2	X							
	3	X							
	4	X			X (praak)				
	5	X			X (praak)				
	6	X							
	7			X					
	8	X			X (praak)				
	9	X			X (praak)				
	10	X			X (praak)				
	11	X							
Korter 188 var. 3	1	X			X (praak)				Paneel laguneb, armatuur on väljas. Vuugitüted on amortiseerunud. Korrosioon.
	2	1/2 X						1/2 X	
	3	X							
	4	X							
	5	X							
	6	1/2 X						1/2 X	
	7	1/2 X						1/2 X	
Korter 188 var. 4	1	X			X (praak)				Paneel laguneb, armatuur on väljas. Vuugitüted on amortiseerunud. Korrosioon.
	2	1/2 X						1/2 X	
	3	X							
	4	X							
	5	X							
	6	1/2 X						1/2 X	
	7	1/2 X						1/2 X	

OÜ Ehituskonsult Grupp	Töö nr. 2019-41. Leht 60/68
MTR nr.: EEK000458	Address: Säase tn 1, Tallinn
Vastutav isik: ehitusinsener Viatcheslav Mamona	Rõdu- ja lodžipaneelide ning kinnituselementide seisukorra hinnang
Koostas: ehitusspetsialist Aleksei Solovjov	Raporti ehitamise kuupäev: 07.05.2019.a.

Korteri nr. ja lodžade asukoht	Kinnitus nr.	Tehniliselt korras		Tehniliselt halb		Paadub	Kinni ehitatud/ ei ole liigipääsu	Kinnitus kaetud seguga	Märkused
		Kinnituse element	Keevitus	Kinnituse element	Keevitus				
Korter 189 var. 2	1	X			X (praak)			1/2 X	Paneel laguneb, armatuur on väljas. Vuugitähed on amortiseerunud. Korrosioon.
	2	X							
	3			X	X				
	4	X			X (praak)				
	5	X							
	6	X							
	7			X					
	8	X							
	9	X							
	10	X							
	11						X		
	12	X							
	13	1/2 X			1/2 X (praak)			1/2 X	
Korter 189 var. 4							X		Puitraamiga klaasimine. Põrandal puitkonstruktsioon, piirdel küprok
Korter 189 var. 4							X		Puitraamiga klaasimine. Põrandal plaat, piirdel vooderdus.
Korter 192 var. 3	1	1/2 X			1/2 X			1/2 X	Paneel laguneb, armatuur on väljas. Vuugitähed on amortiseerunud. Korrosioon. Piirderaan on deformeerunud.
	2	X							
	3	X							
	4	X			X				
	5	X			X				
	6	X			X				
	7			X					
	8	X			X				
	9	X			X				
	10	X			X				
	11	X							

OÜ Ehituskonsult Grupp		Töö nr. 2019-41. Leht 61/68	
MTR nr.: EEK000458		Aadress: Säase tn 1, Tallinn	
Vastutav isik: ehitusinsener Viatcheslav Mamona		Rõdu- ja lodžipaneelide ning kinnituselementide seisukorra hinnang	
Koostas: ehitusspetsialist Aleksei Solovjov		Raporti ehitamise kuupäev: 07.05.2019.a.	

Korteri nr. ja lodžade asukoht	Kinnitus nr.	Tehniliselt korras		Tehniliselt halb		Paadub	Kinni ehitatud/ ei ole liigipääsu	Kinnitus kaetud seguga	Märkused
		Kinnituse element	Keevitus	Kinnituse element	Keevitus				
Korteri 192 var. 4	1	1/2 X						1/2 X	Paneel laguneb, armatuur on väljas. Vuugitüübid on amortiseerunud.
	2	1/2 X						1/2 X	
	3	X							
	4	X							
	5	X							
	6	1/2 X						1/2 X	
	7	1/2 X						1/2 X	
Korteri 193 var. 2	1	1/2 X						1/2 X	Paneel laguneb, armatuur on väljas. Vuugitüübid on amortiseerunud. Korrosioon. Piirderaam on deformeerunud.
	2	X							
	3	X							
	4	X							
	5	X							
	6	X							
	7			X					
	8	X							
	9	X			X				
	10	X							
	11	X			X				
	12	X			X				
	13	1/2 X						1/2 X	
Korteri 193 var. 4	1	1/2 X						1/2 X	Osaliselt asju täis. Piirderaami elemendid on amortiseerunud.
	2	1/2 X							
	3			X (praak)	X				
	4			X (praak)	X				
	5						X		
	6						X		
	7	1/2 X						1/2 X	
Korteri 194 var. 4						X		Ümberplaneeringu käigus toaga ühendatud.	

OÜ Ehituskonsult Grupp		Töö nr. 2019-41. Leht 62/68	
MTR nr.: EEK000458		Aadress: Säase tn 1, Tallinn	
Vastutav isik: ehitusinsener Viatcheslav Mamona		Rõdu- ja lodžapaneelide ning kinnituselementide seisukorra hinnang	
Koostas: ehitusspetsialist Aleksei Solovjov		Raporti esitamise kuupäev: 07.05.2019.a.	

Korteri nr. ja lodžade asukoht	Kinnitus nr.	Tehniliselt korras		Tehniliselt halb		Paudub	Kinni ehitatud/ ei ole liigipääs	Kinnitus kaetud seguga	Märkused		
		Kinnituse element	Keevitus	Kinnituse element	Keevitus						
Korter 196 var. 4	1	1/2 X						1/2 X	Puitraamiga klaasimine. Piirdel vooderdus, põrandal puitkonstruktsioon.		
	2	X			X						
	3	X			X						
	4	X			X						
	5	X			X						
	6	X			X						
	7				X						
	8	X									
	9	X									
	10	X									
	11							X			
Korter 196 var. 3	1	1/2 X			1/2 X			1/2 X	Paneel laguneb, armatuur on väljas, vuugitüübid on amortiseerunud.		
	2	X			X						
	3	X			X						
	4	X									
	5	X									
	6	X									
	7										
	8	X									
	9	X									
	10	X									
	11										
Korter 197 var. 2	7			X					Vaugitüübid on amortiseerunud. Korrosioon. Piirderami detailid on deformeerunud.		
	8	X			X						
	9	X			X						
	10	X									
	11	X			X						
	12	X									
	13	1/2 X						1/2 X			
	Korter 197 var. 4							X			Puitraamiga klaasimine, piirdel vooderdus. Põrandapaneel laguneb.

OÜ Ehituskonsult Grupp		Töö nr. 2019-41. Leht 63/68	
MTR nr.: EEK000458		Aadress: Säase tn 1, Tallinn	
Vastutav isik: ehitusinsener Viatcheslav Mamona		Rõdu- ja lodžapaneelide ning kinnituselementide seisukorra hinnang	
Koostas: ehitusspetsialist Aleksei Solovjov		Raporti ehitamise kuupäev: 07.05.2019.a.	

Korteri nr. ja lodžade asukoht	Kinnituse nr.	Tehniliselt korras		Tehniliselt halb		Puudub	Kinni ehitatud/ ei ole ligipääsu	Kinnituse kaetud seguga	Märkused
		Kinnituse element	Keevitus	Kinnituse element	Keevitus				
Korter 202 var. 4	1	1/2 X						1/2 X	PVC raamiga klaasimine. Põrandal puitkonstruktsioon, piirdel wooderdus.
	2	1/2 X						1/2 X	
Korter 203 var. 4	3	X							Vuugitähed on amortiseerunud. Korrosioon.
	4	X			X (praak)				
	5	X			X				
	6	1/2 X						1/2 X	
	7	X							
	1	X							
	2								
Korter 204 var. 3	3						X		Põrand on plaaditud.
	4						X		
	5						X		
	6						X		
	7			X					
	8						X		
Korter 204 var. 3	9						X		PVC raamiga klaasimine, piirdel kipskonstruktsioon, põrandal puit+ laminaat.
	10						X		
	11						X		
Korter 205 var. 2	1-13						X		PVC raamiga klaasimine, piirdel kipskonstruktsioon, põrandal puit+ laminaat. Asju täis. Panel laguneb. Korrosioon.
	7			X			X		
Korter 205 var. 4							X		Puitraamiga klaasimine, asju täis.
							X		
Korter 206 var. 2							X		Puitraamiga klaasimine, piirde vastu ehitatud kapp. Põrandal puitkonstruktsioon.
							X		

OÜ Ehituskonsult Grupp		Töö nr. 2019-41. Leht 64/68	
MTR nr.: EEK000458		Aadress: Säse tn 1, Tallinn	
Vastutav isik: ehitusinsener Viatcheslav Mamona		Rõdu- ja lodžapaneelide ning kinnituselementide seisukorra hinnang	
Koostas: ehitusspetsialist Aleksei Solovjov		Raporti eestamise kuupäev: 07.05.2019.a.	

Korteri nr.- ja lodžade asukoht	Kinnitus nr.	Tehniliselt korras		Tehniliselt halb		Paadub	Kinni ehitatud/ ei ole liigipääsu	Kinnitus kaetud seguga	Märkused
		Kinnituse element	Keevitus	Kinnituse element	Keevitus				
Korter 207 var.4	1	1/2 x					x	1/2 x	PVC klaasimine, piirdel kipsplaat.
	2	x			x (praak)				
	3	x			x (praak)				
	4	x							
	5	x							
	6	x							
	7			x					
	8	x			x				
	9	x							
	10	x			x (praak)				
	11			x					
Korter 208 var.4							x		Ümberplaneering. Toaga ühendatud.
	1	x			x				
	2	x							
	3	x							
	4	x							
	5	x							
	6	x							
	7				x				
	8	x							
	9	x				x			
	10	x							
	11	x				x			
	12	x							
13	1/2 x						1/2 x		
Korter 209 var. 2									Paneel laguneb, armatuur on väljas. Korrosioon, vuugitüüed on amortiseerunud. Piirdel papp.
	6	x							
	7								
	8	x			x				
	9	x				x			
	10	x							
	11	x				x			
	12	x							
	13	1/2 x						1/2 x	

OÜ Ehituskonsult Grupp	Töö nr. 2019-41. Leht 65/68
MTR nr.: EEK000458	Aadress: Säase tn 1, Tallinn
Vastutav isik: ehitusinsener Viatcheslav Mamona	Rõdu- ja lodžapaneelide ning kinnituselementide seisukorra hinnang
Koostas: ehitusspetsialist Aleksei Solovjov	Raporti esitamise kuupäev: 07.05.2019.a.

Korteri nr. ja lodžade asukoht	Kinnitus nr.	Tehniliselt korras		Tehniliselt halb		Paudub	Kinni ehitatud/ ei ole liigipääsu	Kinnitus kaetud seguga	Märkused
		Kinnituse element	Keevitus	Kinnituse element	Keevitus				
Korter 209 var. 4	1						X		Puitraamiga klaasimine. Püüdel vooderdus. Vuugitähed on amortiseerunud.
	2						X		
	3	X			X				
	4	X			X				
	5	X							
	6						X		
	7						X		
Korter 210 var. 4							X		Puitraamiga klaasimine, püüdel PLP kapp, põrandal puit+laminaat.
Korter 211 var. 4	1	1/2 X						1/2 X	Raamideta klaasimine. Vuugitähed on amortiseerunud, püüderaanid metallidetailid on amortiseerunud.
	2	1/2 X							
	3	X			X (praak)				
	4	X			X (praak)				
	5	X			X				
	6	1/2X						1/2 X	
	7				X (praak)	X (praak)			
Korter 212 var. 3	1	X			X (praak)				Pancel laguneb, armatuur on väljas. Korrosioon. Püüdepuut on amortiseerunud.
	2	X			X				
	3	X			X				
	4	X			X				
	5	X			X				
	6	X			X				
	7				X				
	8	X							
	9	X							
	10	X							
	11	X							
Korter 212 var. 4							X		Ümberplaneering, toaga kokkuheitatud.

OÜ Ehituskonsult Grupp		Töö nr. 2019-41. Leht 66/68	
MTR nr.: EEK000458		Aadress: Säase tn 1, Tallinn	
Vastutav isik: ehitusinsener Viatcheslav Mamona		Rõdu- ja lodžapaneelide ning kinnituselementide seisukorra hinnang	
Koostas: ehitusspetsialist Aleksei Solovjov		Raporti ehitamise kuupäev: 07.05.2019.a.	

Korteri nr. ja lodžade asukoht	Kinnitus nr.	Tehniliselt korras		Tehniliselt halb		Paadub	Kinni ehitatud/ ei ole liigipääsu	Kinnitus kaetud seguga	Märkused
		Kinnituse element	Keevitus	Kinnituse element	Keevitus				
Korter 213 var. 2	1	X							Korrosioon. Paneel laguneb armatuur on väljas. Pirdepuut on amortiseerunud.
	2	X			X (praak)				
	3	X			X (praak)				
	4	X							
	5	X							
	6	X			X				
	7				X				
	8	X							
	9	X							
	10	X			X				
	11	X							
	12	X							
	13	1/2 X						1/2 X	
Korter 213 var. 4	1	1/2 X						1/2 X	Paneel laguneb. Vuugitähed on amortiseerunud, pirderami metallidetailid on amortiseerunud.
	2	1/2 X						1/2 X	
	3	X			X				
	4	X			X				
	5	X			X				
	6	X							
	7	1/2 X						1/2 X	
Korter 214 var. 4	1						X		Raamideta klaasimine, pirdel vineer. Vuugitähed on amortiseerunud.
	2						X		
	3	X			X				
	4	X							
	5	X							
	6							X	
	7							X	

OÜ Ehituskonsult Grupp	Töö nr. 2019-41. Leht 67/68
MTR nr.: EEK000458	Address: Säase tn 1, Tallinn
Vastutav isik: ehitusinsener Vjatšeslav Mamona	Rõdu- ja lodžapaneelide ning kinnituselementide seisukorra hinnang
Koostas: ehitusspetsialist Aleksei Solovjov	Raporti esitamise kuupäev: 07.05.2019.a.

Korteri nr. ja lodžade asukoht	Kinnitus nr.	Tehniliselt korras		Tehniliselt halb		Paudub	Kinni ehitatud/ ei ole liigipääsu	Kinnitus kaetud seguga	Märkused
		Kinnituse element	Keevitus	Kinnituse element	Keevitus				
Korter 215 var. 4	1	1/2 X						1/2 X	Põrandal linoleum. Korrosioon, pinderaami metalldetailid on amortiseerunud.
	2	X							
	3	X							
	4	X			X				
	5	X			X				
	6	1/2 X						1/2 X	
	7	1/2 X						1/2 X	
Korter 216 var. 3	1	X							Paneel laguneb, armatuur on väljas. Korrosioon.
	2						X		
	3						X		
	4	X							
	5	X			X (praak)				
	6	X							
	7				X				
	8	X							
	9	X							
	10	X							
	11	X							
Korter 216 var. 4	1	1/2 X						1/2 X	PVC raaniga klaasiline. Paneel laguneb. Korrosioon. Vuugitüübid on amortiseerunud.
	2	1/2 X						1/2 X	
	3	X			X (praak)				
	4	X			X (praak)				
	5	X			X (praak)				
	6							X	
	7	1/2 X						1/2 X	

OÜ Ehituskonsult Grupp	Töö nr. 2019-41. Leht 68/68
MTR nr.: EEK000458	Address: Säase tn 1, Tallinn
Vastutav isik: ehitusinsener Vjatšeslav Mamona	Rõdu- ja lodžapaneelide ning kinnituselementide seisukorra hinnang
Koostas: ehitusspetsialist Aleksei Solovjov	Raporti ehitamise kuupäev: 07.05.2019.a.